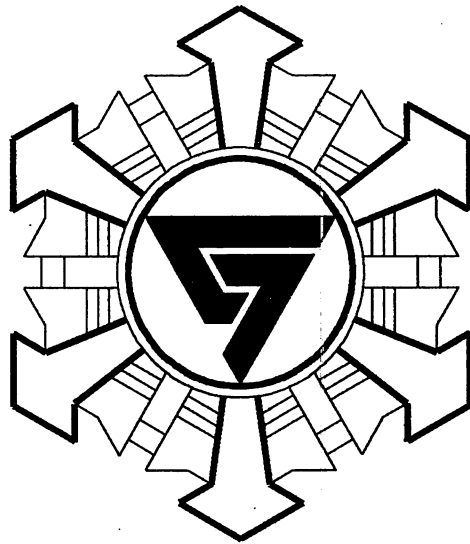


# 火災統計

平成23年版



江津邑智消防組合

# 目 次

## 1 火災の概況

(1) 市町別の火災発生状況	1 頁
(2) 出火率	2 頁
(3) 焼損棟数・り災世帯	2 頁
(4) 焼損面積	2 頁
(5) 死者及び負傷者	2 頁
(6) 損害額	2 頁
(7) 出火原因	3 頁
(8) 季節別の火災発生状況	3 頁

## 2 火災統計

第 1 表 平成 4 年以降の火災発生状況 火災の傾向（グラフ） 過去 10 年間の出火件数・損害額の平均値（参考）	4 頁
第 2 表 過去 3 年間の火災発生状況	6 頁
第 3 表 市町別火災発生状況	7 頁
第 4 表 市町別・月別対前年火災発生状況 グラフで見る市町別・火災種別発生状況	8 頁
第 5 表 市町別・火災種別・月別火災発生状況	1 1 頁
第 6 表 市町別・火災種別・原因別発生状況	1 1 頁
第 7 表 月別・火災種別・原因別火災発生状況 グラフで見る原因別火災件数 グラフで見る原因別・火災種別件数	1 2 頁
第 8 表 火災発生時刻別・曜日別・月別火災発生状況	1 4 頁
第 9 表 気象状況別・月別火災発生状況	1 4 頁
第 10 表 市町別・覚知方法別・火災種別火災発生件数 グラフで見る覚知別出火件数	1 6 頁

# はじめに

この火災統計は、江津邑智消防組合管内（江津市、川本町、美郷町、邑南町）における、平成23年1月1日から12月31日までに発生した火災概況をまとめ、今後の火災予防の参考とするものである。

## 1 火災の概況

平成23年中の出火件数は35件で、前年の50件に比べ15件（△ 30.0%）の減となっており、過去10年間の平均出火件数39.8件を下回っている。

これを火災種別ごとにみると、建物火災は13件で前年に比べ14件の減、林野火災は5件で前年と同数、車両火災は4件で前年に比べ3件の増、船舶火災は0件で前年に比べ1件の減、その他火災は13件で前年に比べ3件の減となっている。

管内で発生した建物火災13件(37.1%)のうち、住宅（一般住宅、共同住宅、併用住宅）火災は8件で全火災の22.9%を占めている。

次に、その他火災 37.1%、林野火災 14.3%、車両火災 11.4%となっている。

火災による損害額は54,420千円で前年の 154,738千円に比べ 100,318千円（△ 64.8%）の減となっている。

### (1) 市町別の火災発生状況

各市町別の火災発生状況は、次のとおりである。

江津市 火災発生件数17件

建物火災	7件	林野火災	2件	その他火災	7件
車両火災	1件				

川本町 火災発生件数4件

建物火災	1件	林野火災	1件	その他火災	2件
------	----	------	----	-------	----

美郷町 火災発生件数4件

車両火災	1件	その他火災	3件
------	----	-------	----

邑南町 火災発生件数10件

建物火災	5件	林野火災	2件	その他火災	1件
車両火災	2件				

(2) 出火率（人口1万人当たりの出火件数）

管内の出火率は、7.4であり、前年の10.4に比べ3.0ポイント減少している。出火率を市町別で見ると、江津市6.6(4.5ポイント減)、川本町10.5(0.2ポイント増)、美郷町7.2(10.6ポイント減)、邑南町8.3(2.6ポイント増)となっている。

平成22年中（平成23年版消防白書）の出火率は、全国3.7、島根県5.2となっており、管内の出火率は、全国、島根県に比べ高い数値となっている。

(3) 焼損棟数・り災世帯

焼損棟数は16棟で、前年に比べ35棟(△68.6%)の減となっており、内訳は全焼9棟、部分焼3棟、ぼや3棟となっている。

り災世帯は10世帯で、前年に比べ11世帯(△52.3%)の減、り災人員は28人で前年の45人より17人(△37.8%)の減となっている。

(4) 焼損面積

平成23年中の建物火災の焼損床面積は1,774㎡となっており、前年の2,856㎡に比べ1,082㎡(△37.9%)の減となっている。

林野火災の焼損面積は98aとなっており、前年の34aに比べ64a(188.2%)の増となっている。

(5) 死者及び負傷者

平成23年中の火災による死者は1人となっており、前年の3人に比べ2人(△66.7%)の減となっている。負傷者は4人となっており、前年の2人に比べ2人(200%)の増となっている。

死者の1人については、建物火災の逃げ遅れである。

(6) 損害額

平成23年中の火災による損害額は54,420千円で、前年の154,738千円に比べ100,318千円(△64.8%)減少し、1件当たりの平均損害額は1,555千円で、前年の3,095千円に比べ1,540千円減少している。

火災種別の損害額は、建物火災が49,889千円、林野火災26千円、車両火災1,241千円、その他火災3,264千円となっている。

(7) 出火原因

全火災35件のうち、出火原因は「たき火」が最も多く11件（全火災の31.4%）で、次いで「火入れ」4件、「電気機器」、「電灯・電話等の配線」2件、以下「たばこ」、「こんろ」、「焼却炉」、「ストーブ」、「火あそび」等となっている。

たき火（枯れ草の焼却など）による火災は依然として多い傾向を示している。

(8) 季節別の火災発生状況

四季別の火災発生状況は、春季（3月から5月）は15件で全火災の42.9%、夏季（6月から8月）は7件で全火災の20.0%、秋季（9月から11月）は7件で全火災の20.0%、冬季（12月から2月）は6件で全火災の17.1%となっている。

資 料

平成22年島根県・全国火災発生件数（爆発のみの火災を除く）

区 分	出 火 件 数							出火率
	建 物	林 野	車 両	船 舶	航空機	その他		
島根県	379	158	32	25	1	0	163	5.2
全 国	46,620	27,137	1,392	5,042	85	3	12,961	3.7

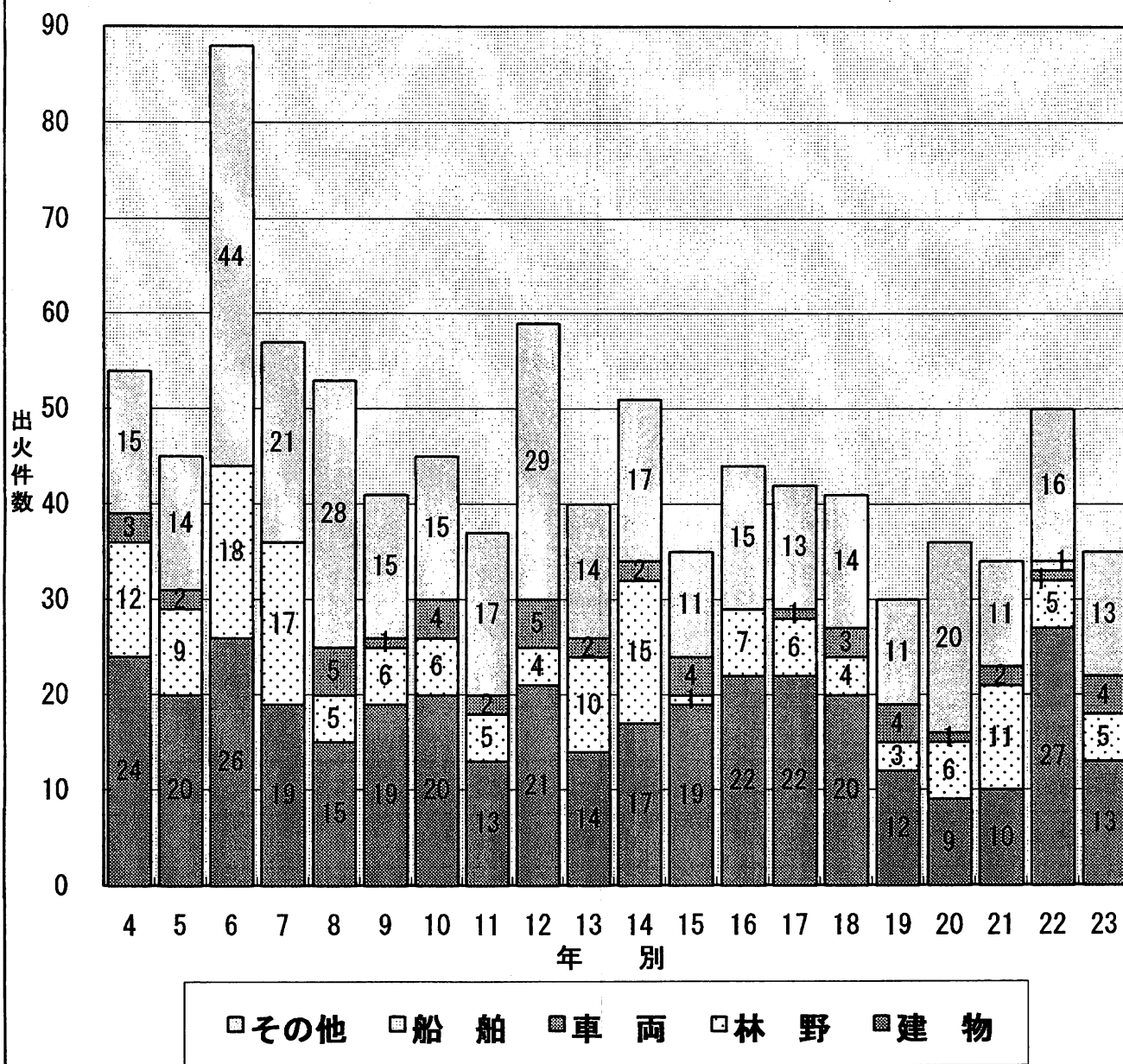
\*出火率とは人口1万人当たりの出火件数を表す。

第1表 平成4年以降(過去20年間)の火災発生状況

(単位 出火件数:件 損害額:千円)

火災種別 年 別		合 計					その他
		建 物	林 野	車 両	船 舶		
4年	件 数	54	24	12	3		15
	損 害 額	88,143	88,074	69			
5年	件 数	45	20	9	2		14
	損 害 額	30,652	28,260	11	357		2,024
6年	件 数	88	26	18			44
	損 害 額	59,053	57,148	1,536			369
7年	件 数	57	19	17			21
	損 害 額	85,867	85,471	396			
8年	件 数	53	15	5	5		28
	損 害 額	47,272	45,577	139	1,438		118
9年	件 数	41	19	6	1		15
	損 害 額	34,264	29,840	3,150	359		915
10年	件 数	45	20	6	4		15
	損 害 額	57,988	56,357	131	1,500		
11年	件 数	37	13	5	2		17
	損 害 額	26,712	26,295	156	261		
12年	件 数	59	21	4	5		29
	損 害 額	76,504	75,201	148	952		203
13年	件 数	40	14	10	2		14
	損 害 額	42,148	41,762	242	64		80
14年	件 数	51	17	15	2		17
	損 害 額	26,892	21,460	2,876	2,295		261
15年	件 数	35	19	1	4		11
	損 害 額	16,289	13,940	10	2,224		115
16年	件 数	44	22	7			15
	損 害 額	119,417	110,752	2,254			6,411
17年	件 数	42	22	6	1		13
	損 害 額	86,992	86,891	96			5
18年	件 数	41	20	4	3		14
	損 害 額	49,732	48,353		1,379		
19年	件 数	30	12	3	4		11
	損 害 額	32,801	24,830	260	7,706		5
20年	件 数	36	9	6	1		20
	損 害 額	20,874	19,982	835	17		40
21年	件 数	34	10	11	2		11
	損 害 額	23,522	22,983	27	350		162
22年	件 数	50	27	5	1	1	16
	損 害 額	154,738	151,191	220	1,264	60	2,003
23年	件 数	35	13	5	4		13
	損 害 額	54,420	49,889	26	1,241		3,264

火災の傾向（平成4年1月以降）



過去10年間の出火件数・損害額の平均値

(単位 出火件数:件 損害額:千円)

火災種別	合計				
	建物	林野	車両	船舶	その他
出火件数	17.1	6.3	2.2	0.1	14.1
損害額	55,027	660	1,648	6	1,227

備考 この表は、平成14年から平成23年までの10年間平均値です。

第2表 過去3年間の火災発生状況

区 分	単位	平成21年	平成22年	平成23年	増減	増減率	
出火件数	件	34	50	35	△ 15	△ 30.0 %	
建物	件	10	27	13	△ 14	△ 51.9 %	
林野	件	11	5	5	0	0.0 %	
車両	件	2	1	4	3	300.0 %	
船舶	件	0	1	0	△ 1	- %	
その他	件	11	16	13	△ 3	△ 18.8 %	
損害額	千円	23,522	154,738	54,420	△ 100,318	△ 64.8 %	
建物	千円	22,983	151,191	49,889	△ 101,302	△ 67.0 %	
林野	千円	27	220	26	△ 194	△ 88.2 %	
車両	千円	350	1,264	1,241	△ 23	△ 1.8 %	
船舶	千円	0	60	0	△ 60	- %	
その他	千円	162	2,003	3,264	1,261	63.0 %	
建物焼損床面積	m <sup>2</sup>	925	2,856	1,774	△ 1,082	△ 37.9 %	
建物焼損表面積	m <sup>2</sup>	91	68	0	△ 68	- %	
林野焼損面積	a	32	34	98	64	188.2 %	
焼損棟数	棟	14	50	16	△ 34	△ 68.0 %	
り災世帯数	世帯	5	21	10	△ 11	△ 52.4 %	
り災人員	人	5	45	28	△ 17	△ 37.8 %	
死者	人	2	3	1	△ 2	△ 66.7 %	
負傷者	人	0	2	4	2	100.0 %	
1ヶ月平均	出火件数	件	2.8	4.2	2.9	△ 1.3	△ 30.6 %
	損害額	千円	1,960	12,895	4,535	△ 8,360	△ 64.8 %
	建物焼損床面積	m <sup>2</sup>	77.1	156.3	147.8	△ 8.5	△ 5.4 %
	林野焼損面積	a	2.7	2.8	8.2	5.4	191.7 %
出火率	件	7.0	10.4	7.4	△ 3.0	△ 28.8 %	
面積(国土地理院)	km <sup>2</sup>	1,077.04	1,077.04	1,077.04	-	-	
人口	人	48,743	47,958	47,241	△ 717	△ 1.5 %	
世帯数	世帯	21,022	20,952	20,882	△ 70	△ 0.3 %	

備考 【増減】及び【増減率】は「平成22年」と「平成23年」の比較を表す  
【人口・世帯数】は住民基本台帳(各年3月31日現在)による



第3表 市町別火災発生状況

区 分	単位	江津市	川本町	美郷町	邑南町	
出火件数	件	17	4	4	10	
建物	件	7	1	0	5	
林野	件	2	1	0	2	
車両	件	1	0	1	2	
船舶	件	0	0	0	0	
その他	件	7	2	3	1	
損害額	千円	26,907	17,834	119	9,560	
建物	千円	26,133	16,718		7,038	
林野	千円		26			
車両	千円	771	214	110	146	
船舶	千円					
その他	千円	3	876	9	2,376	
建物焼損床面積	m <sup>2</sup>	1,224	296		254	
建物焼損表面積	m <sup>2</sup>					
林野焼損面積	a	5	89		4	
焼損棟数	棟	7	1		8	
り災世帯数	世帯	7	1		2	
り災人員	人	23	2		3	
死者	人				1	
負傷者	人	2			2	
1ヶ月平均	出火件数	件	1.4	0.3	0.3	0.8
	損害額	千円	2,242	1,486	10	797
	建物焼損床面積	m <sup>2</sup>	102.0	24.7	0.0	21.2
	林野焼損面積	a	0.4	7	0.0	0.3
出火率	件	6.6	10.5	7.2	8.3	
面積(国土地理院)	km <sup>2</sup>	268.51	106.39	282.92	419.22	
人口	人	25,797	3,816	5,570	12,058	
世帯数	世帯	11,551	1,800	2,452	5,079	

備考 出火率とは、人口1万人当たりの出火件数を表す  
人口・世帯数は住民基本台帳(平成23年3月31日現在)による

第4表 市町別・月別対前年火災発生状況(平成22年と平成23年の比較)

(1) 市町別火災発生状況

区分	年別	出火件数						焼損棟数				り災世帯数			り災人員		
		計	建物	林野	車両	船舶	その他	全焼	半焼	部分	ぼや	全損	半損	小損	全損	半損	小損
江津市	22年	29	15	2	1	1	10	14	5	6	7	6	3	3	10	9	5
	23年	17	7	2	1		7	5			2	5		2	16		7
川本町	22年	4	3				1	5	1	1	2	2			6		
	23年	4	1	1			2	1				1			2		
美郷町	22年	10	4	1			5	4		1		2		1	2		4
	23年	4			1		3										
邑南町	22年	7	5	2				1	1		3	1	1	2	1	2	6
	23年	10	5	2	2		1	4		3	1	1		1	2		1
合計	22年	50	27	5	1	1	16	24	7	8	12	11	4	6	19	11	15
	23年	35	13	5	4		13	10		3	3	7		3	20		8

(2) 月別火災発生状況

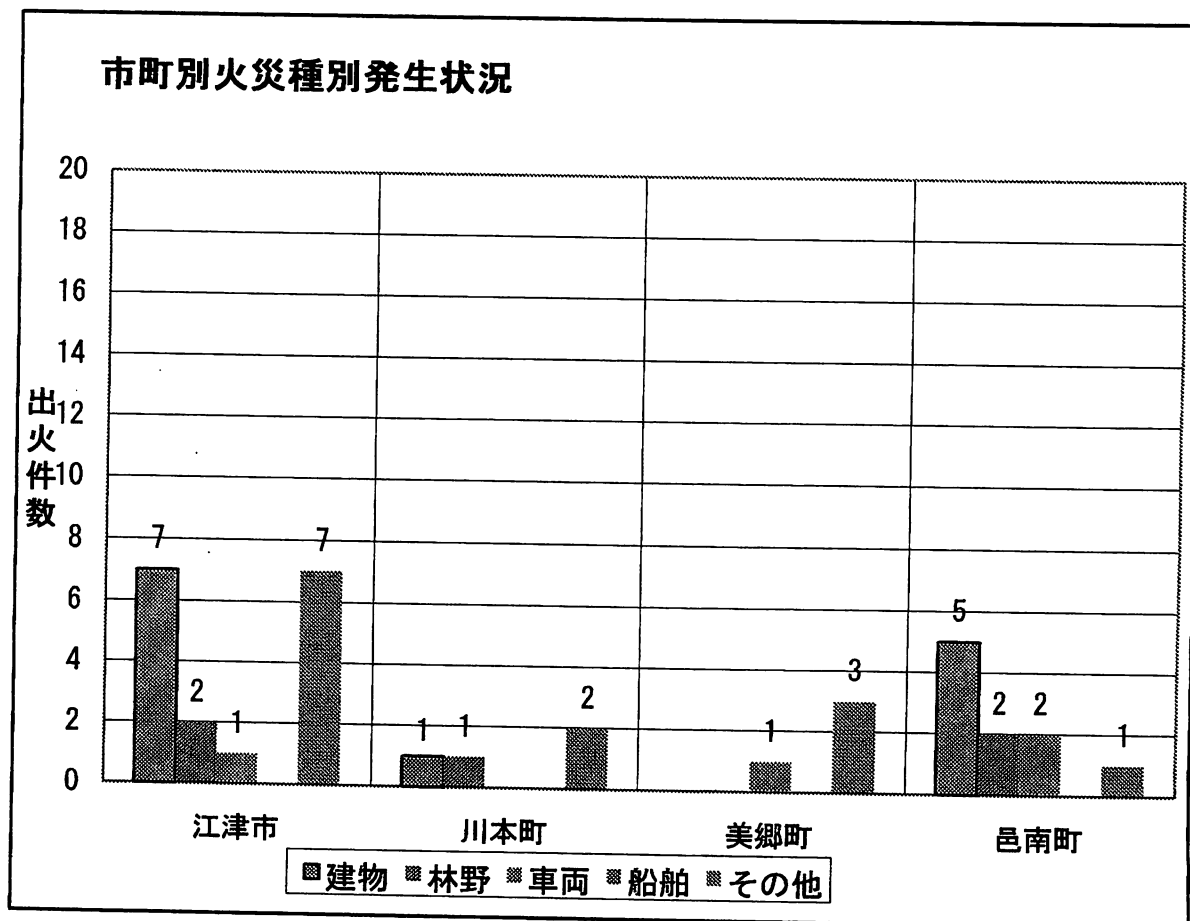
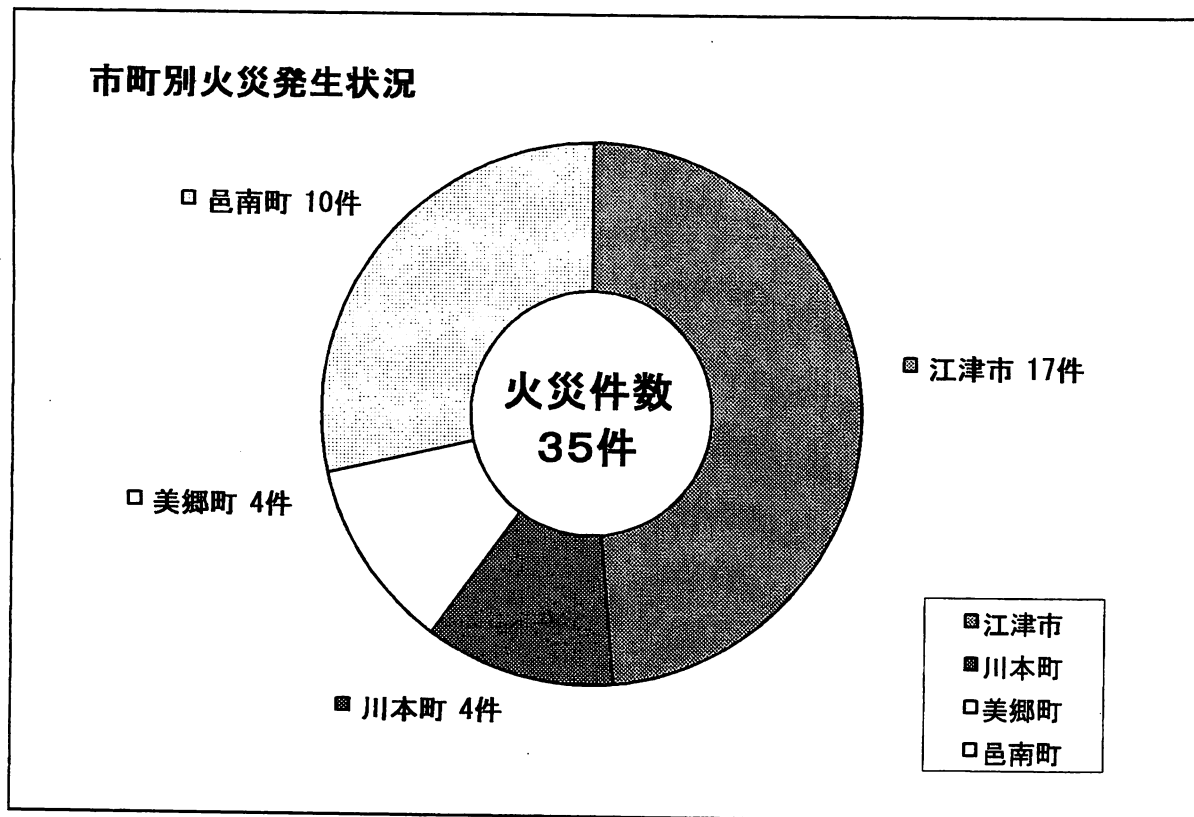
区分	年別	出火件数						焼損棟数				り災世帯数			り災人員		
		計	建物	林野	車両	船舶	その他	全焼	半焼	部分	ぼや	全損	半損	小損	全損	半損	小損
1月	22年	2	2					1	1		1			1			3
	23年	1	1					1									
2月	22年	4	2				2		1		1		1	1		5	3
	23年	3		1			2										
3月	22年	4	3				1	1			2						
	23年	4	1				3	2				1			2		
4月	22年	5	5					2	2		2	1	2		1	3	
	23年	8	4	3			1	3		3	1	1		1	2		1
5月	22年	7	4	2			1	4			2	2			3		
	23年	3	1		1		1										
6月	22年	5	1		1		3	1									
	23年	3	1		1		1	1									
7月	22年	2	1				1	1									
	23年	2	1				1				1			1			5
8月	22年	7	3	1		1	2	8	2	6	2	5	1	3	9	3	5
	23年	2			1		1										
9月	22年	6	2	2			2	2	1		1	1			1		
	23年	3	1				2	1				1			2		
10月	22年	4					4										
	23年	4	2		1		1	1			1			1			2
11月	22年	2	2					1		1	1			1			4
	23年																
12月	22年	2	2					3		1		2			5		
	23年	2	1	1				1				4			14		
合計	22年	50	27	5	1	1	16	24	7	8	12	11	4	6	19	11	15
	23年	35	13	5	4		13	10		3	3	7		3	20		8

備考：建物床は床面積、建物表は表面積を、焼損面積の単位は建物＝㎡、林野・その他＝aで示す

死傷者		焼損面積				推定損害額(千円)					
死者	傷者	建物床	建物表	林野	その他	総額	建物	林野	車両	船舶	その他
2	1	2,088	66	20	18	130,742	127,233	220	1,226	60	2,003
	2	1,224		5	11	26,907	26,133		771		3
		291			8	15,570	15,532		38		
		296		89	6	17,834	16,718	26	214		876
1		258		9	45	4,382	4,382				
					30	119			110		9
	1	219	2	5	1	4,044	4,044				
1	2	254		4	1	9,560	7,038		146		2,376
3	2	2,856	68	34	72	154,738	151,191	220	1,264	60	2,003
1	4	1,774		98	48	54,420	49,889	26	1,241		3,264

死傷者		焼損面積				推定損害額(千円)					
死者	傷者	建物床	建物表	林野	その他	総額	建物	林野	車両	船舶	その他
		191	2			23,489	23,146		343		
		12				111	111				
		34			7	6,088	6,088				
				3	31						
		21			22	230	230				
	1	203			1	3,976	3,967				9
	1	221	1			8,199	8,199				
1	1	242		95	2	7,092	6,927	22	142		1
		250		29	17	6,448	6,190	220	38		
					1	110			110		
1		8			17	121	27		94		
	1	14			1	172	26		146		
		170			1	1,188	1,185				3
						2,386	10				2,376
		1,470	63	4	1	90,410	87,561		789	60	2,000
					3						
	1	225	2	1	4	6,214	6,214				
		296			9	17,814	16,718	4	214		878
1					1						
		884				20,002	19,373		629		
		32				2,255	2,255				
1		234			2	10,096	10,096				
	1	123				2,757	2,757				
3	2	2,856	68	34	72	154,738	151,191	220	1,264	60	2,003
1	4	1,774		98	48	54,420	49,889	26	1,241		3,264

グラフで見る市町別・火災種別発生状況



第5表 市町別・火災種別・月別発生状況

原因別	種別	江津市					川本町					美郷町					邑南町				
		建物	林野	車両	船舶	その他	建物	林野	車両	船舶	その他	建物	林野	車両	船舶	その他	建物	林野	車両	船舶	その他
1月	(1件)																1				
2月	(3件)					1											1	1			
3月	(4件)	1				1										2					
4月	(8件)		1			1	1									4	1				
5月	(3件)	1				1								1							
6月	(3件)	1								1									1		
7月	(2件)	1																			1
8月	(2件)									1									1		
9月	(3件)					2	1														
10月	(4件)	2		1		1															
11月	(0件)																				
12月	(2件)	1	1																		
合計	(35件)	7	2	1		7	1	1		2				1		3	5	2	2		1

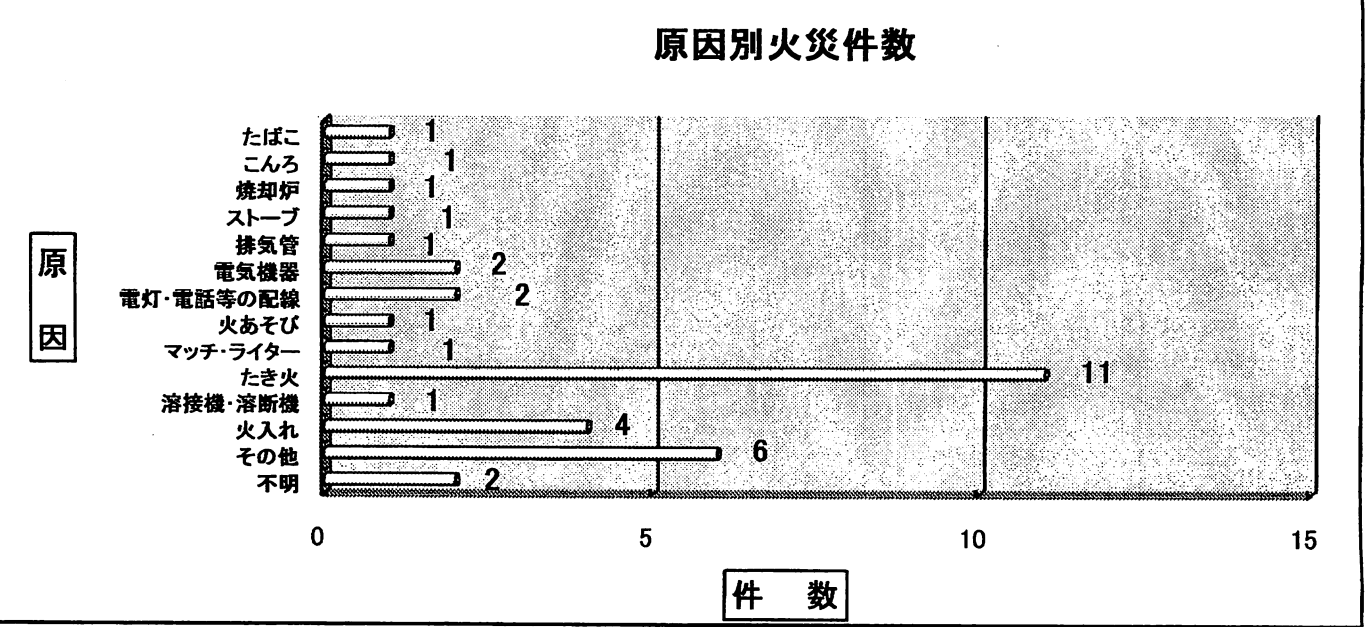
第6表 市町別・火災種別・原因別発生状況

原因別	種別	江津市					川本町					美郷町					邑南町				
		建物	林野	車両	船舶	その他	建物	林野	車両	船舶	その他	建物	林野	車両	船舶	その他	建物	林野	車両	船舶	その他
たばこ			1																		
こんろ		1																			
かまど																					
風呂かまど																					
炉																					
焼却炉		1																			
ストーブ		1																			
こたつ																					
ボイラー																					
煙突・煙道																					
排気管																			1		
電気機器						1													1		
電気装置																					
電灯・電話等の配線						1															1
内燃機関																					
配線器具																					
火あそび						1															
マッチ・ライター		1																			
たき火			1			4				2					1	1	2				
溶接機・溶断機		1																			
灯火																					
衝突の火花																					
取灰																					
火入れ						1	1								2						
放火																					
放火の疑い																					
その他		2		1										1			2				
不明																	2				
計		7	2	1		7	1	1		2				1		3	5	2	2		1
合計		17					4					4					10				

第7表 月別・火災種別・原因別火災発生状況

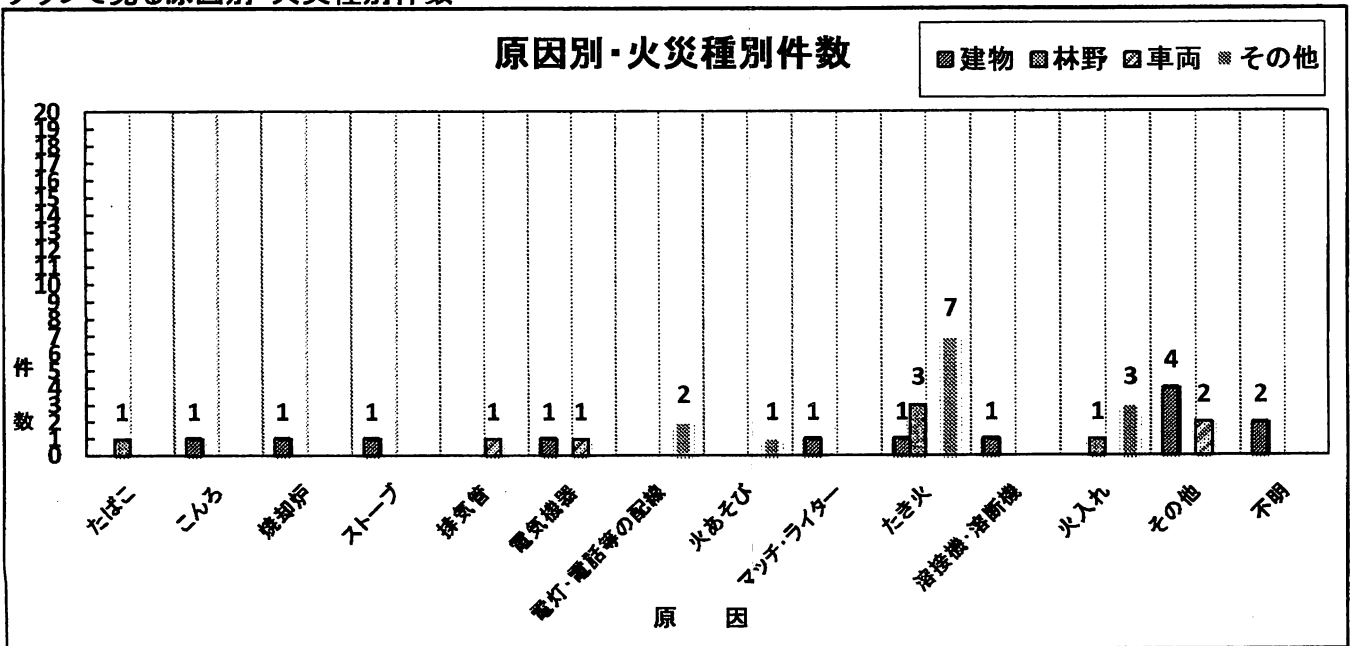
原因(計)	種別	月別(計)					1月(1件)					2月(3件)					3月(4件)					4月(8件)					5月(3件)					6月(3件)				
		建物	林野	車両	船舶	その他	建物	林野	車両	船舶	その他	建物	林野	車両	船舶	その他	建物	林野	車両	船舶	その他	建物	林野	車両	船舶	その他	建物	林野	車両	船舶	その他					
たばこ (1件)																																				
こんろ (1件)																																				
かまど																																				
風呂かまど																																				
炉																																				
焼却炉 (1件)																																				
ストーブ (1件)																																				
こたつ																																				
ボイラー																																				
煙突・煙道																																				
排気管 (1件)																																				
電気機器 (2件)																																				
電気装置																																				
電灯・電話等の配線 (2件)																																				
内燃機関																																				
配線器具																																				
火あそび (1件)																																				
マッチ・ライター (1件)																																				
たき火 (11件)						1									1																					
溶接機・溶断機 (1件)																																				
灯火																																				
衝突の火花																																				
取灰																																				
火入れ (4件)																																				
放火																																				
放火の疑い																																				
その他 (6件)																																				
不明 (2件)																																				
合計 (35件)						1									1																					

グラフで見る原因別火災件数



7月 (2件)					8月 (2件)					9月 (3件)					10月 (4件)					11月					12月 (2件)					合 計							
建物	林野	車両	船舶	その他	建物	林野	車両	船舶	その他	建物	林野	車両	船舶	その他	建物	林野	車両	船舶	その他	建物	林野	車両	船舶	その他	建物	林野	車両	船舶	その他	建物	林野	車両	船舶	その他			
																												1									
																													1								
																													1								
																													1								
						1																								1							
									1																			1									
					1									1																	1						
																																	2				
																																	1				
																																		1			
									1																		1								7		
1																																				4	
																																				2	
1										2	2	1	1															1	1							13	
					1					1	1																									5	
																																					4
																																					13

グラフで見る原因別・火災種別件数



第8表 火災発生時刻別・曜日別・月別火災発生状況

時刻別 月別	時 刻																
	0	1	2	3	4	5	6	7	8	9	10	11	12	13	14	15	16
	1	2	3	4	5	6	7	8	9	10	11	12	13	14	15	16	17
1月											1						
2月											2			1			
3月											3			1			
4月						1							2	1	1	1	
5月										1		1					1
6月										1						1	1
7月								1			1						
8月								1				1					
9月				1									1		1		
10月											1						1
11月																	
12月																1	
計				1		1		2		2	8	2	3	3	3	2	3

第9表 気象状況別・月別火災発生状況

風向別 月別	風 向 別																	
	無風	北	北北東	北東	東北東	東	東南東	南東	南南東	南	南南西	南西	西南西	西	西北西	北西	北北西	不明
1月	1																	
2月								2					1					
3月	2	1											1					
4月	4							1	1			1				1		
5月	1												1			1		
6月	2													1				
7月	1							1										
8月	1			1														
9月				1								1					1	
10月				1				1	1					1				
11月																		
12月								2										
計	12	1		3				7	2			2	3	2		2	1	



別							
17	18	19	20	21	22	23	不明
18	19	20	21	22	23	24	
1						1	
	1				1		
1							
2	1				1	1	

曜日別							
日	月	火	水	木	金	土	不明
					1		
3							
1		1		1		1	
3		1	2		2		
	2				1		
			1	1	1		
	1			1			
1				1			
1	1		1				
			2	1			
		1					
			1		1		
9	4	3	7	5	6	1	

合計
1
3
4
8
3
3
2
2
3
3
1
2
35

風速別				
1	1	4	7	10
未満	3	6	9	以上
1				
	1	2		
2		2		
4	2	2		
1	1	1		
2	1			
1	1			
1	1			
	1	2		
	2	2		
	1	1		
12	11	12		

天候別				
晴	曇	霧	雨	雪
	1			
3				
3	1			
4	2		2	
3				
2	1			
1			1	
2				
1	1		1	
4				
	2			
23	8		4	

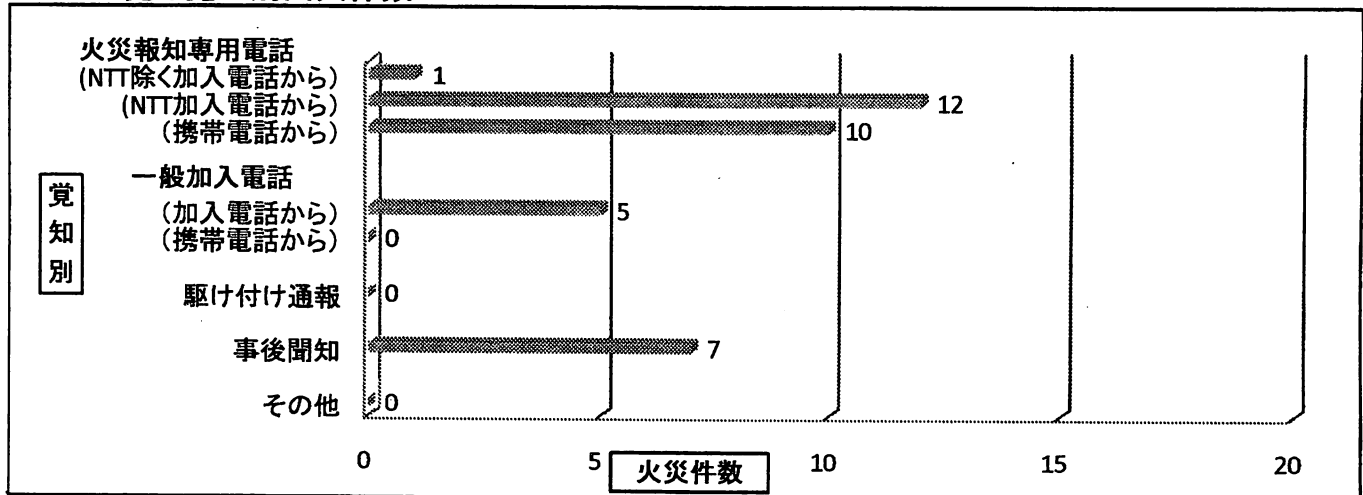
湿度別					
30	30	40	50	60	70
未満	39	49	59	69	以上
				1	
1					2
			1		3
	1	3		1	3
				1	2
			1		2
			1		1
				1	1
				1	2
		1	2		1
					2
1	1	4	5	5	19

合計
1
3
4
8
3
3
2
2
3
4
0
2
35

第10表 市町別・覚知方法別・火災種別火災発生件数

覚知別		市町別	江津市	川本町	美郷町	邑南町	合計	
							小計	
火災報知専用電話	加入電話から NTT加入電話除く	建物						1
		林野						
		車両・船舶 その他				1	1	
	加入電話から NTT加入電話	建物	2	1			4	7
		林野	1	1			2	
		車両・船舶 その他				1	1	
	携帯電話から	建物	2				2	2
		林野	1			1	2	
		車両・船舶 その他	1		2		3	
一般加入電話	加入電話から NTT加入電話	建物	2				2	5
		林野				1	1	
		車両・船舶 その他		2			2	
	携帯電話から	建物						
		林野						
		車両・船舶 その他						
駆け付け通報		建物						
		林野						
		車両・船舶 その他						
事後聞知	建物	1				1	2	7
	林野			1		1	2	
	車両・船舶 その他	2		1		3		
その他	建物							
	林野							
	車両・船舶 その他							
計	建物	7	1			5	13	35
	林野	2	1			2	5	
	車両・船舶	1		1		2	4	
	その他	7	2	3		13		

グラフで見る覚知別出火件数



消したはず

決めつけないで

もう一度

## 火 災 統 計 (平成23年版)

---

発行 平成24年2月

編集・発行 江津 邑 智 消 防 組 合  
消防本部 予防課 予防係

〒695-0001

島根県江津市渡津町961番地19

TEL 0855-52-0120

FAX 0855-52-0201

E-mail [headoffice@gotsul19.or.jp](mailto:headoffice@gotsul19.or.jp)

---