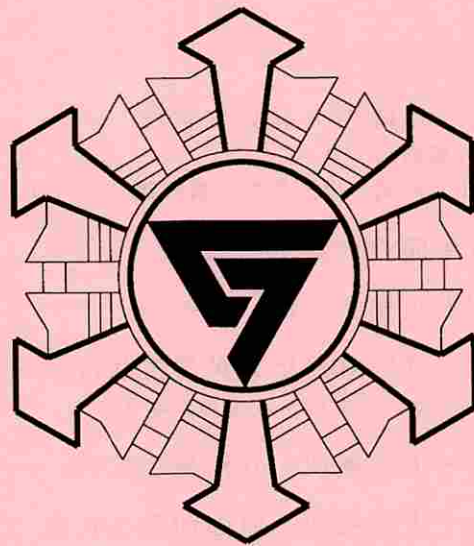


火災統計

平成26年版



江津邑智消防組合

目 次

1 火災の概況

(1) 市町別の火災発生状況	1 頁
(2) 出火率	2 頁
(3) 焼損棟数・り災世帯	2 頁
(4) 焼損面積	2 頁
(5) 死者及び負傷者	2 頁
(6) 損害額	2 頁
(7) 出火原因	3 頁
(8) 季節別の火災発生状況	3 頁

2 火災統計

第 1 表 平成 7 年以降の火災発生状況	4 頁
火災の傾向 (グラフ)	
過去 10 年間の出火件数・損害額の平均値	
第 2 表 過去 3 年間の火災発生状況	6 頁
第 3 表 市町別火災発生状況	7 頁
第 4 表 市町別・月別対前年火災発生状況	8 頁
グラフで見る市町別・火災種別発生状況	
第 5 表 市町別・火災種別・月別発生状況	11 頁
第 6 表 市町別・火災種別・原因別発生状況	11 頁
第 7 表 月別・火災種別・原因別火災発生状況	12 頁
グラフで見る原因別火災件数	
グラフで見る原因別・火災種別件数	
第 8 表 火災発生時刻別・曜日別・月別火災発生状況	14 頁
第 9 表 気象状況別・月別火災発生状況	14 頁
第 10 表 市町別・覚知方法別・火災種別火災発生件数	16 頁
グラフで見る覚知別出火件数	

はじめに

この火災統計は、江津邑智消防組合管内（江津市、川本町、美郷町、邑南町）における、平成26年1月1日から12月31日までに発生した火災概況をまとめ、今後の火災予防の参考とするものである。

1 火災の概況

平成26年中の出火件数は28件で、前年の41件に比べ13件（31.7%）の減となっており、過去10年間の平均出火件数37.3件を下回っている。

これを火災種別ごとにみると、建物火災は12件で前年に比べ2件の減、林野火災は1件で前年に比べ6件の減、車両火災は3件で前年に比べ1件の増、その他火災は12件で前年と比べ6件の減となっており、平成7年以降の出火件数では、平成26年が最も出火件数の少ない年となっている。

管内で発生した建物火災12件（42.9%）のうち、住宅（一般住宅、共同住宅、併用住宅）火災は9件で全火災の32.1%を占めている。

次に、その他火災12件（42.9%）、車両火災3件（10.7%）、林野火災1件（3.5%）となっている。

火災による損害額は45,786千円で前年の64,412千円に比べ18,626千円（28.9%）の減となっている。

(1) 市町別の火災発生状況

各市町別の火災発生状況は、次のとおりである。

江津市 火災発生件数12件

建物火災	6件	林野火災	1件	車両火災	1件
その他火災	4件				

川本町 火災発生件数5件

建物火災	1件	車両火災	1件	その他火災	3件
------	----	------	----	-------	----

美郷町 火災発生件数4件

建物火災	3件	その他火災	1件
------	----	-------	----

邑南町 火災発生件数7件

建物火災	2件	車両火災	1件	その他火災	4件
------	----	------	----	-------	----

(2) 出火率（人口1万人当たりの出火件数）

管内の出火率は、6.1件であり、前年の8.9件に比べ2.8ポイント減少している。出火率を市町別で見ると、江津市4.8件（2.7ポイント減）、川本町13.8件（8.3ポイント増）、美郷町7.5件（1.8ポイント減）、邑南町6.0件（6.8ポイント減）となっている。

平成25年中（平成26年版消防白書）の出火率は、全国3.7件、島根県5.3件となっており、管内の出火率は、全国、島根県に比べ非常に高い数値となっている。

(3) 焼損棟数・り災世帯

焼損棟数は14棟で、前年に比べ5棟（△26.3%）の減となっており、内訳は全焼5棟、半焼1棟、部分焼4棟、ぼや4棟となっている。

り災世帯は11世帯で、前年に比べ4世帯（57.1%）の増、り災人員は29人で前年の13人より16人（123.1%）の増となっている。

(4) 焼損面積

平成26年中の建物火災の焼損床面積は1,273㎡となっており、前年の1,851㎡に比べ578㎡（△31.2%）の減となっている。

林野火災の焼損面積は2aとなっており、前年の49aに比べ47a（△95.9%）の減となっている。

(5) 死者及び負傷者

平成26年中の火災による死者は、前年と同様に発生していない。負傷者は2人となっており、前年の0人に比べ2人の増となっている。

(6) 損害額

平成26年中の火災による損害額は45,786千円で、前年の64,412千円に比べ18,626千円（△28.9%）減少し、1件当たりの平均損害額は1,635千円で、前年の1,571千円に比べ64千円増加している。

火災種別の損害額は、建物火災が44,344千円、林野火災137千円、車両火災1,055千円、その他火災250千円となっている。

(7) 出火原因

全火災28件のうち、出火原因は「たき火」が最も多く13件（全火災の46.4%）で、次いで「その他」4件、「配線器具」、「不明」2件、以下、「たばこ」、「風呂かまど」、「ストーブ」、「排気管」、「電気機器」、「取灰」、「放火」となっている。

たき火（枯れ草の焼却など）による火災は依然として多い傾向を示している。

(8) 季節別の火災発生状況

四季別の火災発生状況は、春季（3月から5月）は14件で全火災の50.0%、夏季（6月から8月）は5件で全火災の17.9%、秋季（9月から11月）は5件で全火災の17.9%、冬季（12月から2月）は4件で全火災の14.2%となっている。

資 料

平成25年島根県・全国火災発生件数（爆発のみの火災を除く）

区 分	出 火 件 数							出火率
	建 物	林 野	車 両	船 舶	航空機	その他		
島根県	378	154	47	20	1	0	156	5.3
全 国	48,095	25,053	2,020	4,586	91	3	16,342	3.7

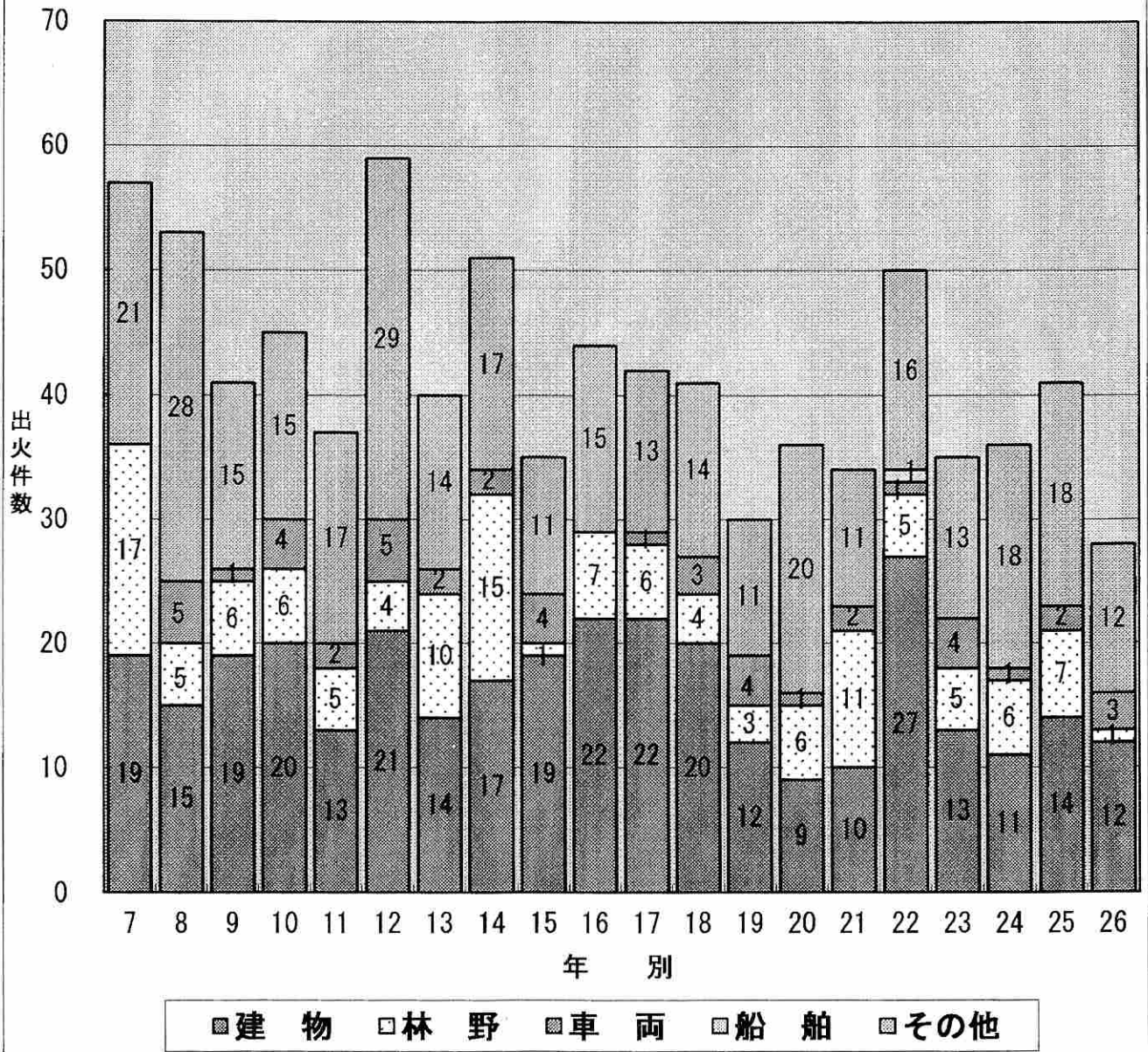
*出火率とは人口1万人当たりの出火件数を表す。

第1表 平成7年以降(過去20年間)の火災発生状況

(単位 出火件数:件 損害額:千円)

年 別	火災種別	合 計				
		建 物	林 野	車 両	船 舶	その他
7年	件 数	57	19	17		21
	損 害 額	85,867	85,471	396		
8年	件 数	53	15	5	5	28
	損 害 額	47,272	45,577	139	1,438	118
9年	件 数	41	19	6	1	15
	損 害 額	34,264	29,840	3,150	359	915
10年	件 数	45	20	6	4	15
	損 害 額	57,988	56,357	131	1,500	
11年	件 数	37	13	5	2	17
	損 害 額	26,712	26,295	156	261	
12年	件 数	59	21	4	5	29
	損 害 額	76,504	75,201	148	952	203
13年	件 数	40	14	10	2	14
	損 害 額	42,148	41,762	242	64	80
14年	件 数	51	17	15	2	17
	損 害 額	26,892	21,460	2,876	2,295	261
15年	件 数	35	19	1	4	11
	損 害 額	16,289	13,940	10	2,224	115
16年	件 数	44	22	7		15
	損 害 額	119,417	110,752	2,254		6,411
17年	件 数	42	22	6	1	13
	損 害 額	86,992	86,891	96		5
18年	件 数	41	20	4	3	14
	損 害 額	49,732	48,353		1,379	
19年	件 数	30	12	3	4	11
	損 害 額	32,801	24,830	260	7,706	5
20年	件 数	36	9	6	1	20
	損 害 額	20,874	19,982	835	17	40
21年	件 数	34	10	11	2	11
	損 害 額	23,522	22,983	27	350	162
22年	件 数	50	27	5	1	16
	損 害 額	154,738	151,191	220	1,264	60
23年	件 数	35	13	5	4	13
	損 害 額	54,420	49,889	26	1,241	3,264
24年	件 数	36	11	6	1	18
	損 害 額	22,568	19,422	115	2,877	154
25年	件 数	41	14	7	2	18
	損 害 額	64,412	57,334	210	2,910	3,958
26年	件 数	28	12	1	3	12
	損 害 額	45,786	44,344	137	1,055	250

火災の傾向（平成7年1月以降）



過去10年間の出火件数・損害額の平均値

（単位 出火件数:件 損害額:千円）

火災種別	合計					
	建物	林野	車両	船舶	その他	
出火件数	15.0	5.4	2.2	0.1	14.6	
損害額	52,521.9	192.6	1,879.9	6	984.1	

備考 この表は、平成17年から平成26年までの10年間平均値です。

第2表 過去3年間の火災発生状況

区 分	単 位	平成24年	平成25年	平成26年	増 減	増 減 率	
出火件数	件	36	41	28	△ 13	△ 31.7 %	
建 物	件	11	14	12	△ 2	△ 14.3 %	
林 野	件	6	7	1	△ 6	△ 85.7 %	
車 両	件	1	2	3	1	50.0 %	
船 舶	件	0	0	0	0	- %	
そ の 他	件	18	18	12	△ 6	△ 33.3 %	
損 害 額	千円	22,568	64,412	45,786	△ 18,626	△ 28.9 %	
建 物	千円	19,422	57,334	44,344	△ 12,990	△ 22.7 %	
林 野	千円	115	210	137	△ 73	△ 34.8 %	
車 両	千円	2,877	2,910	1,055	△ 1,855	△ 63.7 %	
船 舶	千円	0	0	0	0	- %	
そ の 他	千円	154	3,958	250	△ 3,708	△ 93.7 %	
建物焼損床面積	m ²	487	1,851	1,273	△ 578	△ 31.2 %	
建物焼損表面積	m ²	0	146	3	△ 143	△ 97.9 %	
林野焼損面積	a	22	49	2	△ 47	△ 95.9 %	
焼損棟数	棟	13	19	14	△ 5	△ 26.3 %	
り災世帯数	世帯	8	7	11	4	57.1 %	
り災人員	人	21	13	29	16	123.1 %	
死 者	人	3	0	0	0	- %	
負 傷 者	人	5	0	2	2	200.0 %	
1 ヶ 月 平 均	出 火 件 数	件	3.0	3.42	2.33	△ 1.09	△ 31.9 %
	損 害 額	千円	1,881	5,368	3,816	△ 1,552.5	△ 28.9 %
	建物焼損床面積	m ²	40.6	154.3	106.1	△ 48.2	△ 31.2 %
	林野焼損面積	a	1.83	4.08	0.2	△ 3.88	△ 95.1 %
出 火 率	件	7.73	8.86	6.11	△ 2.75	△ 31.0 %	
面 積(国土地理院)	km ²	1,077.04	1,077.04	1,077	-	- %	
人 口	人	46,591	46,262	45,802	△ 460	△ 1.0 %	
世 帯 数	世帯	20,882	20,886	20,821	△ 65	△ 0.3 %	

備考 増 減及び増減率は平成25年と平成26年の比較を表す

人口・世帯数は住民基本台帳(平成24年・25年は3月31日現在、平成26年は1月1日現在)による

第3表 市町別火災発生状況

区 分	単 位	江津市	川本町	美郷町	邑南町	
出火件数	件	12	5	4	7	
建 物	件	6	1	3	2	
林 野	件	1				
車 両	件	1	1		1	
船 舶	件					
そ の 他	件	4	3	1	4	
損 害 額	千円	5,830	267	5,485	34,204	
建 物	千円	5,693	35	5,351	33,265	
林 野	千円	3		134		
車 両	千円	132	227		696	
船 舶	千円					
そ の 他	千円	2	5		243	
建物焼損床面積	m ²	63	1	283.16	926	
建物焼損表面積	m ²	3				
林野焼損面積	a	2				
焼損棟数	棟	6	1	4	3	
り災世帯数	世帯	5	1	3	2	
り災人員	人	9	2	7	11	
死 者	人					
負 傷 者	人		1	1		
1 ヶ 月 平 均	出 火 件 数	件	1.0	0.4	0.3	0.6
	損 害 額	千円	486	12	457	2,850
	建物焼損床面積	m ²	5.3	0.1	23.6	77.2
	林野焼損面積	a	0.2	0.0	0.0	0.0
出 火 率	件	4.8	13.8	7.5	6.0	
面 積(国土地理院)	km ²	268.51	106.39	282.92	419.22	
人 口	人	25,249	3,615	5,301	11,637	
世 帯 数	世帯	11,636	1,769	2,386	5,030	

備考 出火率とは、人口1万人当たりの出火件数を表す
人口・世帯数は住民基本台帳(平成26年1月1日現在)による

第4表 市町別・月別対前年火災発生状況(平成25年と平成26年の比較)

(1) 市町別火災発生状況

区 分	年別	出火件数						焼損棟数				り災世帯数			り災人員		
		計	建物	林野	車両	船舶	その他	全焼	半焼	部分	ぼや	全損	半損	小損	全損	半損	小損
江津市	25年	19	7	2	1		9	1		1	5	1		3	5		4
	26年	12	6	1	1		4	1	1	1	3		1	4		2	7
川本町	25年	2		1			1										
	26年	5	1		1		3			1				1			2
美郷町	25年	5	1	1			3			1				1			2
	26年	4	3				1	2		1	1	2		1	3		4
邑南町	25年	15	6	3	1		5	7	1	1	2	2			2		
	26年	7	2		1		4	2		1		1		1	3		8
合 計	25年	41	14	7	2		18	8	1	3	7	3		4	7		6
	26年	28	12	1	3		12	5	1	4	4	3	1	7	6	2	21

(2) 月別火災発生状況

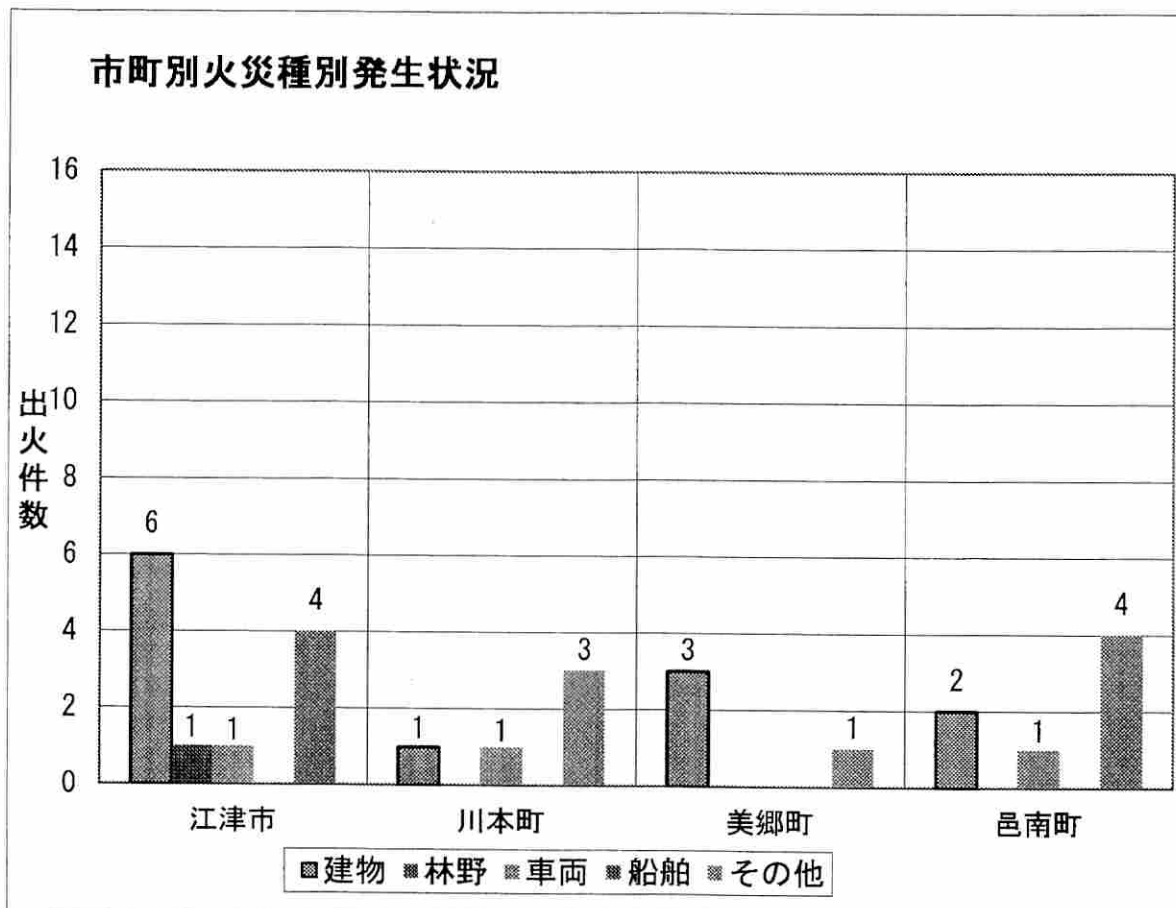
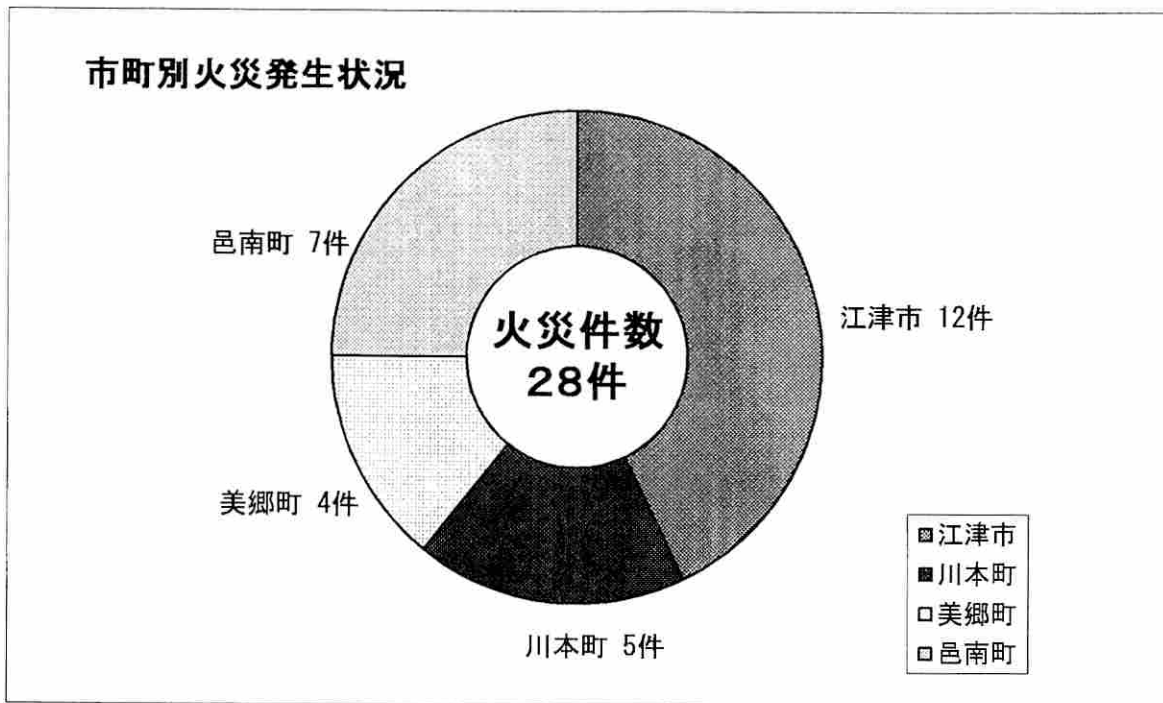
区 分	年別	出火件数						焼損棟数				り災世帯数			り災人員		
		計	建物	林野	車両	船舶	その他	全焼	半焼	部分	ぼや	全損	半損	小損	全損	半損	小損
1月	25年	2	2					1			1	1			1		
	26年																
2月	25年																
	26年	4	3		1			2		1	1	1		2	3		9
3月	25年	9	2	3			4	1		1	1	1		1	1		2
	26年	2	1				1	1				1			1		
4月	25年	5	2	2			1	2		2		1		1	5		1
	26年	4	2				2				2			2			2
5月	25年	5	1	2	1		1				1			1			1
	26年	8	2	1	1		4	1		1				1			2
6月	25年	3					3										
	26年	5	2				3		1	1			1	1		2	4
7月	25年	3	1				2	1									
	26年																
8月	25年	3	1				2				1			1			2
	26年																
9月	25年	7	1		1		5				1						
	26年	1					1										
10月	25年																
	26年	2	1				1	1		1		1			2		
11月	25年	2	2					3	1								
	26年	2	1		1						1			1			4
12月	25年	2	2								2						
	26年																
合 計	25年	41	14	7	2		18	8	1	3	7	3		4	7		6
	26年	28	12	1	3		12	5	1	4	4	3	1	7	6	2	21

備考：建物床は床面積、建物表は表面積を、焼損面積の単位は建物＝㎡、林野・その他＝aで示す

死傷者		焼損面積				推定損害額(千円)					
死者	傷者	建物床	建物表	林野	その他	総額	建物	林野	車両	船舶	その他
		94	1	8	28	7,780	7,618		90		72
		63	3	2	8	5,830	5,693	3	132		2
				2	12	139		139			
	1	1			23	267	35		227		5
		5		18	4	864	864				
	1	283			1	5,485	5,351	134			
		1,752	145	21	36	55,629	48,852	71	2,820		3,886
		926			27	34,204	33,265		696		243
		1,851	146	49	80	64,412	57,334	210	2,910		3,958
	2	1,273	3	2	59	45,786	44,344	137	1,055		250

死傷者		焼損面積				推定損害額(千円)					
死者	傷者	建物床	建物表	林野	その他	総額	建物	林野	車両	船舶	その他
		257				3,742	3,742				
	1	853				29,870	29,066	3	558		243
		305	0.30	11	41.46	3,960	3,700	210	50		
		133			22	1,897	1,897				
		738	144	20	0.20	41,458	41,363				95
			0.20		0.19	20	15				5
				16	7	6,334	14		2,530		3,790
		96		2	17	4,905	4,540		365		
					17						
		41	3		19.09	5,374	5,372				2
		28		2	6	667	595				72
						10	9				1
					8	155	65		90		
					0.0012						
	1	150			1	3,212	3,212				
		523			0.16	8,083	7,843		240		
		0.16				508	242	134	132		
		0.31	1.36			3	3				
		1,851	146	49	80	64,412	57,334	210	2,910		3,958
	2	1,273	3	2	59	45,786	44,344	137	1,055		250

グラフで見る市町別・火災種別発生状況



第5表 市町別・火災種別・月別発生状況

種別 月別	江津市					川本町					美郷町					邑南町				
	建物	林野	車両	船舶	その他	建物	林野	車両	船舶	その他	建物	林野	車両	船舶	その他	建物	林野	車両	船舶	その他
1月 (0件)																				
2月 (4件)	2							1								1				
3月 (2件)										1	1									
4月 (4件)	2				1					1										
5月 (8件)		1			2	1										1		1		2
6月 (5件)	2									1										2
7月 (0件)																				
8月 (0件)																				
9月 (1件)					1															
10月 (2件)											1									
11月 (2件)			1								1									
12月 (0件)																				
合計 (28件)	6	1	1		4	1		1		3	3				1	2		1		4

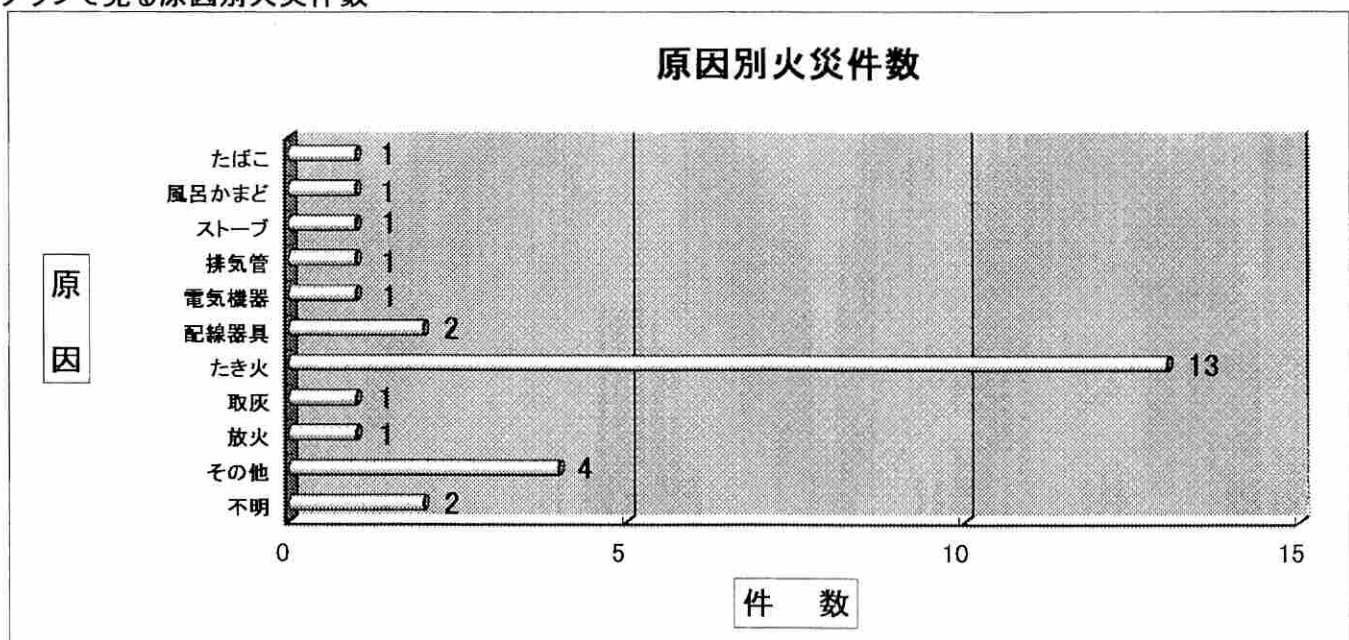
第6表 市町別・火災種別・原因別発生状況

原因別 種別	江津市					川本町					美郷町					邑南町				
	建物	林野	車両	船舶	その他	建物	林野	車両	船舶	その他	建物	林野	車両	船舶	その他	建物	林野	車両	船舶	その他
たばこ	1																			
こんろ																				
かまど																				
風呂かまど	1																			
炉																				
焼却炉																				
ストーブ																1				
こたつ																				
ボイラー																				
煙突・煙道																				
排気管			1																	
電気機器	1																			
電気装置																				
電灯・電話等の配線																				
内燃機関																				
配線器具						1												1		
火あそび																				
マッチ・ライター																				
たき火	1	1			3					3					1					4
溶接機・溶断機																				
灯火																				
衝突の火花																				
取灰											1									
火入れ																				
放火	1																			
放火の疑い																				
その他	1				1			1			1									
不明											1					1				
計	6	1	1		4	1		1		3	3				1	2		1		4
合計	12					5					4					7				

第7表 月別・火災種別・原因別火災発生状況

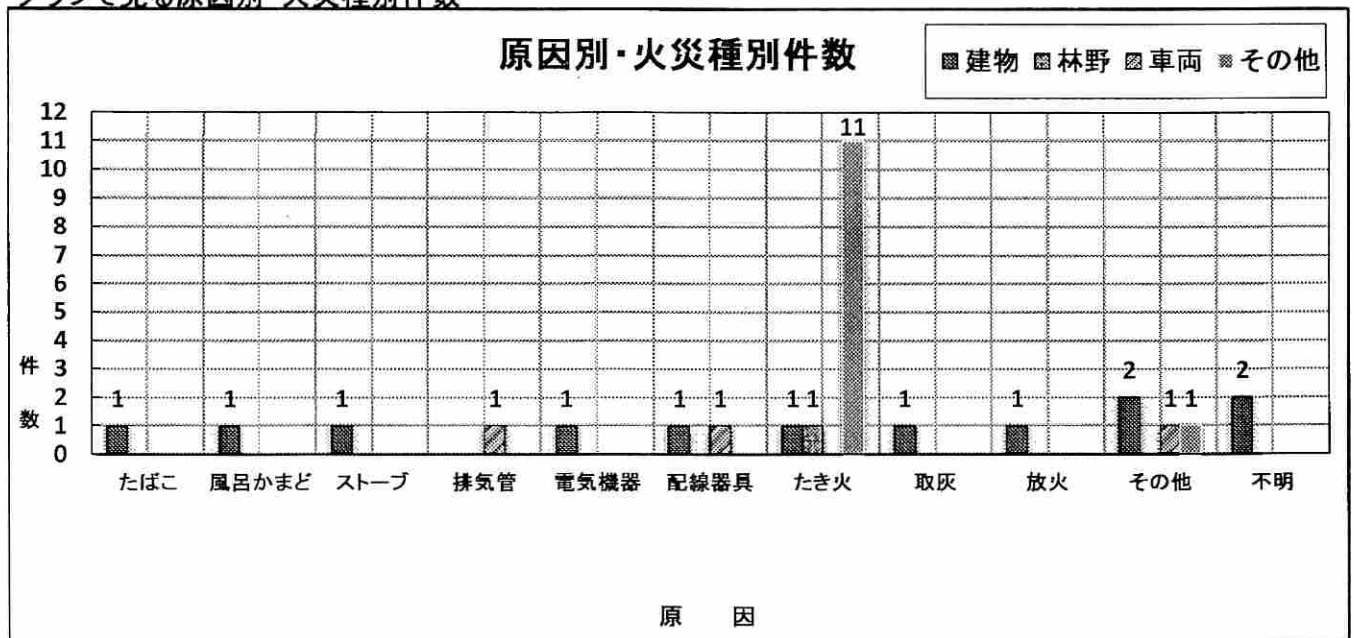
原因(計)	種別	月別(計)					1月					2月(4件)					3月(2件)					4月(4件)					5月(8件)					6月(5件)						
		建物	林野	車両	船舶	その他	建物	林野	車両	船舶	その他	建物	林野	車両	船舶	その他	建物	林野	車両	船舶	その他	建物	林野	車両	船舶	その他	建物	林野	車両	船舶	その他							
たばこ (1件)																																1						
こんろ																																						
かまど																																						
風呂かまど (1件)									1																													
炉																																						
焼却炉																																						
ストーブ (1件)									1																													
こたつ																																						
ボイラー																																						
煙突・煙道																																						
排気管 (1件)																																						
電気機器 (1件)																				1																		
電気装置																																						
電灯・電話等の配線																																						
内燃機関																																						
配線器具 (2件)																											1							1				
火あそび																																						
マッチ・ライター																																						
たき火 (13件)																																						
溶接機・溶断機																																						
灯火																																						
衝突の火花																																						
取灰 (1件)																																						
火入れ																																						
放火 (1件)																																						
放火の疑い																																						
その他 (4件)																																						
不明 (2件)																																						
合計 (28件)																																						

グラフで見る原因別火災件数



7月					8月					9月 (1件)					10月 (2件)					11月 (2件)					12月					合 計				
建物	林野	車両	船舶	その他	建物	林野	車両	船舶	その他	建物	林野	車両	船舶	その他	建物	林野	車両	船舶	その他	建物	林野	車両	船舶	その他	建物	林野	車両	船舶	その他	建物	林野	車両	船舶	その他
																											1							
																											1							
																											1							
																			1								1							
																										1								
																										1			1					
																										1								
																										1		1						
																										1								
																										1								
																										1		1						
																										2								
																										2								
																									1	1								
																									1									
																									1									
																											12	1	3			12		

グラフで見る原因別・火災種別件数



第8表 火災発生時刻別・曜日別・月別火災発生状況

時刻別 月別	時								刻								
	1	2	3	4	5	6	7	8	9	10	11	12	13	14	15	16	
	1	2	3	4	5	6	7	8	9	10	11	12	13	14	15	16	
1月																	
2月							1				1					1	
3月																1	
4月		1															
5月									1	1	1	2	2				
6月			1								1	1	1			1	
7月																	
8月																	
9月																1	
10月											1					1	
11月									1					1			
12月																	
計		1	1					1		2	1	4	3	3	1	4	1

第9表 気象状況別・月別火災発生状況

風向別 月別	風 向 別																	
	無風	北	北北東	北東	東北東	東	東南東	南東	南南東	南	南南西	南西	西南西	西	西北西	北西	北北西	不明
1月																		
2月		1	1	1				1										
3月														2				
4月	1				1	1							1					
5月	2		2		1			1	1					1				
6月	1	1								1			1			1		
7月																		
8月																		
9月				1														
10月					1									1				
11月				1				1										
12月																		
計	4	2	3	3	3	1		3	1	1			2	4		1		

別							
17	18	19	20	21	22	23	不明
18	19	20	21	22	23	24	
		1					
1							
1			2				
				1			
2		1	2	1			

曜 日 別							
日	月	火	水	木	金	土	不明
		1	1		1	1	
	1					1	
			1	2	1		
3		1	1	1	1	1	
2	1				1	1	
				1			
			1	1			
	1			1			
5	3	2	4	6	4	4	

合 計	
	4
	2
	4
	8
	5
	1
	2
	2
	28

風 速 別				
1	1	4	7	10
未	5	5	5	以
満	3	6	9	上
1	2			1
	2			
1	3			
2	3	1	2	
1	4			
		1		
	2			
	1		1	
5	17	2	3	1

天 候 別				
快	晴	曇	雨	雪
晴				
	1	3		
	1		1	
	4			
	4	4		
	2	3		
	1			
	1	1		
		2		
14	13	1		

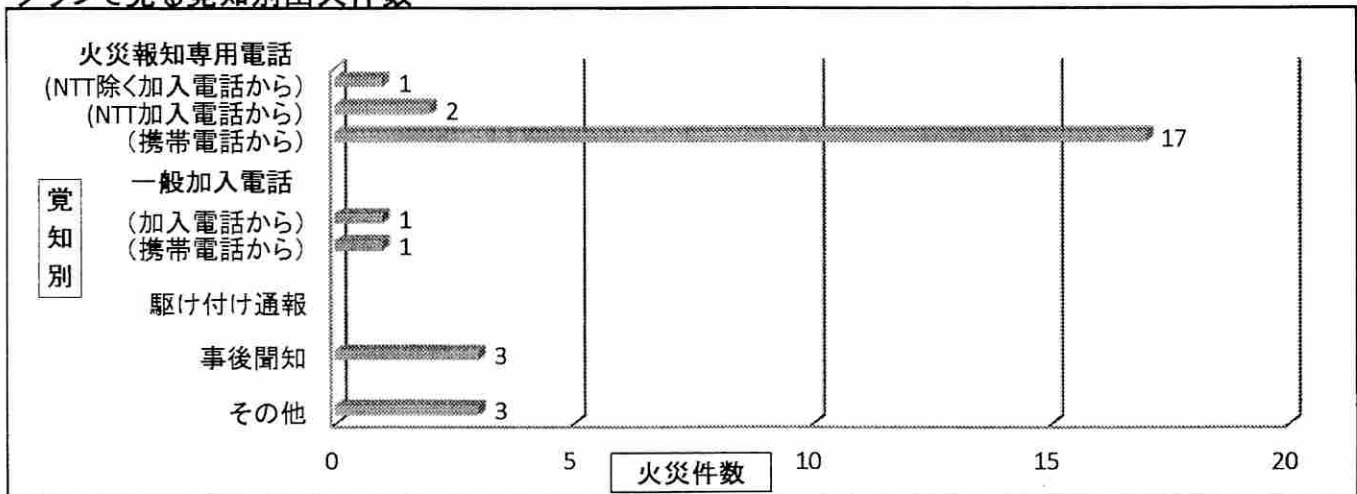
湿 度 別					
30	30	40	50	60	70
未	5	5	5	5	以
満	39	49	59	69	上
				3	1
				1	1
	1			1	2
	2		4	2	
	1	1	1	2	
			1		
				1	1
			1	1	
4	1	7	11	5	

合 計	
	4
	2
	4
	8
	5
	1
	2
	2
	28

第10表 市町別・覚知方法別・火災種別火災発生件数

覚知別		市町別	江津市	川本町	美郷町	邑南町	合計		
							小計		
火災報知専用電話	加入電話から NTT加入電話除く	建物			1		1	1	
		林野							
		車両・船舶 その他							
	加入電話から NTT加入電話	建物	1		1		2	2	
		林野							
		車両・船舶 その他							
	携帯電話から	建物	3	1	1	2	7	17	
		林野							
		車両・船舶 その他	1			1	2		
一般加入電話	加入電話から NTT加入電話	建物						1	
		林野							
		車両・船舶 その他				1	1		
	携帯電話から	建物						1	
		林野							
		車両・船舶 その他		1			1		
	駆け付け通報		建物						
			林野						
			車両・船舶 その他						
事後聞知		建物	2				2	3	
		林野							
		車両・船舶 その他	1				1		
その他		建物	1				1	3	
		林野		1			1		
		車両・船舶 その他	1				1		
計		建物	6	1	3	2	12	28	
		林野	1				1		
		車両・船舶	1	1		1	3		
		その他	4	3	1	4	12		

グラフで見る覚知別出火件数



もういいかい

火を消すまでは

まあただよ

火 災 統 計 (平成26年版)

発行 平成27年2月

編集・発行 江津邑智消防組合
消防本部 予防課 予防係

〒695-0001

島根県江津市渡津町961番地19

TEL 0855-52-0119

FAX 0855-52-0201

E-mail yobou0002@gotsu119.or.jp
