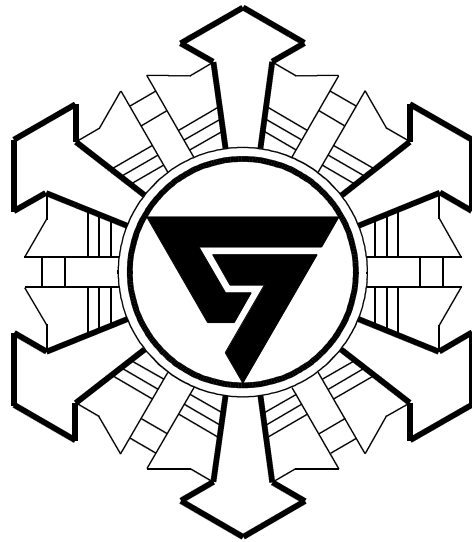


火 災 統 計

平 成 2 8 年 版



江 津 邑 智 消 防 組 合

目 次

1	火災の概況	
(1)	市町別の火災発生状況	1 頁
(2)	出火率	2 頁
(3)	焼損棟数・り災世帯	2 頁
(4)	焼損面積	2 頁
(5)	死者及び負傷者	2 頁
(6)	損害額	2 頁
(7)	出火原因	3 頁
(8)	季節別の火災発生状況	3 頁
2	火災統計	
第 1 表	平成 9 年以降の火災発生状況 火災の傾向（グラフ） 過去 10 年間の出火件数・損害額の平均値	4 頁
第 2 表	過去 3 年間の火災発生状況	6 頁
第 3 表	市町別火災発生状況	7 頁
第 4 表	市町別・月別対前年火災発生状況 グラフで見る市町別・火災種別発生状況	8 頁
第 5 表	市町別・火災種別・月別発生状況	11 頁
第 6 表	市町別・火災種別・原因別発生状況	11 頁
第 7 表	月別・火災種別・原因別火災発生状況 グラフで見る原因別火災件数 グラフで見る原因別・火災種別件数	12 頁
第 8 表	火災発生時刻別・曜日別・月別火災発生状況	14 頁
第 9 表	気象状況別・月別火災発生状況	14 頁
第 10 表	市町別・覚知方法別・火災種別火災発生件数 グラフで見る覚知別出火件数	16 頁

はじめに

この火災統計は、江津邑智消防組合管内（江津市、川本町、美郷町、邑南町）における、平成28年1月1日から12月31日までに発生した火災概況をまとめ、今後の火災予防の参考とするものです。

1 火災の概況

平成28年中の出火件数は31件で、前年の25件に比べ6件（24.0%）の増となっているが、過去10年間の平均出火件数34.6件を下回っています。

これを火災種別ごとにみると、建物火災は12件で前年と同数で増減はなく、林野火災は2件で前年に比べ1件の減、車両火災は3件で前年に比べ1件の増、その他火災は14件で前年と比べ6件の増となっています。

管内で発生した火災は、建物火災12件（38.7%）、林野火災2件（6.4%）、車両火災3件（9.7%）、その他火災14件（45.2%）となっています。建物火災のうち、住宅（一般住宅、共同住宅、併用住宅）火災は6件で全火災の19.4%を占めています。

火災による損害額は101,469千円で前年の41,204千円に比べ60,265千円（146.3%）の増となっています。

(1) 市町別の火災発生状況

各市町別の火災発生状況は、次のとおりである。

江津市 火災発生件数12件

建物火災	3件	林野火災	1件	車両火災	1件
その他火災	7件				

川本町 火災発生件数3件

建物火災	2件	車両火災	1件
------	----	------	----

美郷町 火災発生件数5件

建物火災	4件	その他火災	1件
------	----	-------	----

邑南町 火災発生件数11件

建物火災	3件	林野火災	1件	車両火災	1件
その他火災	6件				

(2) 出火率（人口1万人当たりの出火件数）

管内の出火率は、7.0件であり、前年の5.6件に比べ1.4[〰] イト増加しています。出火率を市町別でみると、江津市4.9件(2.7[〰] イト減)、川本町8.7件(2.9[〰] イト増)、美郷町9.9件(6.0[〰] イト増)、邑南町9.8件(8.0[〰] イト減)となっています。

平成27年中（平成28年版消防白書）の出火率は、全国3.1件、島根県4.2件となっており、管内の出火率は、全国、島根県に比べ非常に高い数値となっています。

(3) 焼損棟数・り災世帯

焼損棟数は20棟で、前年に比べ2棟(9.1%)の減となっており、内訳は全焼12棟、半焼1棟、部分焼3棟、ぼや4棟となっています。

り災世帯は7世帯で、前年に比べ5世帯(41.7%)の減、り災人員は14人で前年の23人より9人(39.1%)の減となっています。

(4) 焼損面積

平成28年中の建物火災の焼損床面積は1,534^m²となっており、前年の1,344^m²に比べ190^m²(14.1%)の増となっています。

林野火災の焼損面積は7 a となっており、前年の6 a に比べ1 a (16.7%)の増となっています。

(5) 死者及び負傷者

平成28年中の火災による死者は2名となっており、前年の死者なしから2名増加しています。負傷者は3名となっており、前年の2名に比べ1名(50.0%)増となっています。

(6) 損害額

平成28年中の火災による損害額は101,469千円で、前年の41,204千円に比べ60,265千円(146.3%)増加し、1件当たりの平均損害額は3,273千円で、前年の1,648千円に比べ1,625千円増加しています。

火災種別の損害額は、建物火災が97,281千円、林野火災10千円、車両火災3,401千円、その他火災777千円となっています。

(7) 出火原因

全火災31件のうち、出火原因は「たき火」が最も多く12件（全火災の38.7%）で、次いで「その他」9件、「不明」3件、以下、「こんろ」、「風呂かまど」、「焼却炉」、「煙突・煙道」、「排気管」、「配線器具」、「放火の疑い」となっています。

たき火（枯れ草の焼却など）による火災は依然として多い傾向を示しています。

(8) 季節別の火災発生状況

四季別の火災発生状況は、春季（3月から5月）は10件で全火災の32.3%、夏季（6月から8月）は8件で全火災の25.8%、秋季（9月から11月）は7件で全火災の22.6%、冬季（12月から2月）は6件で全火災の19.3%となっています。

資 料

平成28年島根県・全国火災発生件数（爆発のみの火災を除く）

区 分	出 火 件 数							出火率
	建 物	林 野	車 両	船 舶	航空機	その他		
島根県	293	138	16	25	0	114	4.16	
全 国	39,111	22,197	1,106	4,188	97	7	11,516	3.05

※出火率とは人口1万人当たりの出火件数を表す。

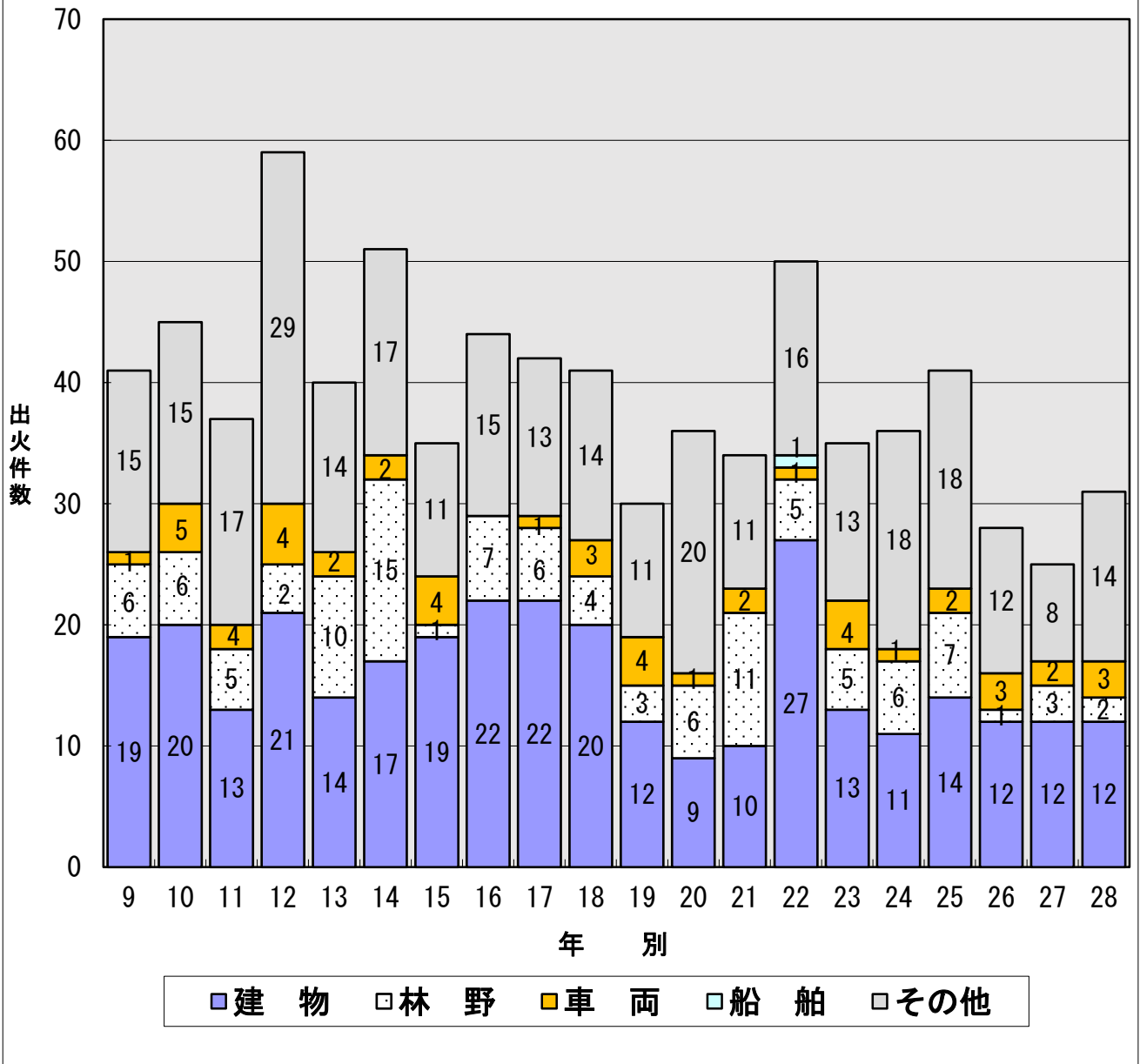
※参考資料：平成27年（1月～12月）における火災の状況（確定値）

第1表 平成9年以降(過去20年間)の火災発生状況

(単位 出火件数:件 損害額:千円)

火災種別		合計					
		建物	林野	車両	船舶	その他	
9年	件数	41	19	6	1	0	15
	損害額	34,264	29,840	3,150	359	0	915
10年	件数	45	20	6	4	0	15
	損害額	57,988	56,357	131	1,500	0	0
11年	件数	37	13	5	2	0	17
	損害額	26,712	26,295	156	261	0	0
12年	件数	59	21	4	5	0	29
	損害額	76,504	75,201	148	952	0	203
13年	件数	40	14	10	2	0	14
	損害額	42,148	41,762	242	64	0	80
14年	件数	51	17	15	2	0	17
	損害額	26,892	21,460	2,876	2,295	0	261
15年	件数	35	19	1	4	0	11
	損害額	16,289	13,940	10	2,224	0	115
16年	件数	44	22	7	0	0	15
	損害額	119,417	110,752	2,254	0	0	6,411
17年	件数	42	22	6	1	0	13
	損害額	86,992	86,891	96	0	0	5
18年	件数	41	20	4	3	0	14
	損害額	49,732	48,353	0	1,379	0	0
19年	件数	30	12	3	4	0	11
	損害額	32,801	24,830	260	7,706	0	5
20年	件数	36	9	6	1	0	20
	損害額	20,874	19,982	835	17	0	40
21年	件数	34	10	11	2	0	11
	損害額	23,522	22,983	27	350	0	162
22年	件数	50	27	5	1	1	16
	損害額	154,738	151,191	220	1,264	60	2,003
23年	件数	35	13	5	4	0	13
	損害額	54,420	49,889	26	1,241	0	3,264
24年	件数	36	11	6	1	0	18
	損害額	22,568	19,422	115	2,877	0	154
25年	件数	41	14	7	2	0	18
	損害額	64,412	57,334	210	2,910	0	3,958
26年	件数	28	12	1	3	0	12
	損害額	45,786	44,344	137	1,055	0	250
27年	件数	25	12	3	2	0	8
	損害額	41,204	40,376	64	200	0	564
28年	件数	31	12	2	3	0	14
	損害額	101,469	97,281	10	3,401	0	777

火災の傾向（平成9年1月以降）



過去10年間の出火件数・損害額の平均値

(単位 出火件数:件 損害額:千円)

火災種別	合計				
	建物	林野	車両	船舶	その他
出火件数	13.2	4.9	2.3	0.1	14.1
損害額	52,763.2	190.4	2,102.1	6.0	1,117.7

備考 この表は、平成19年から平成28年までの10年間平均値です。

第2表 過去3年間の火災発生状況

区 分	単 位	平成26年	平成27年	平成28年	増減	増減率	
出火件数	件	28	25	31	6	24.0 %	
建物	件	12	12	12	0	- %	
林野	件	1	3	2	△ 1	△ 33.3 %	
車両	件	3	2	3	1	50.0 %	
船舶	件	0	0	0	0	- %	
その他	件	12	8	14	6	75.0 %	
損害額	千円	45,786	41,204	101,469	60,265	146.3 %	
建物	千円	44,344	40,376	97,281	56,905	140.9 %	
林野	千円	137	64	10	△ 54	△ 84.4 %	
車両	千円	1,055	200	3,401	3,201	1,600.5 %	
船舶	千円	0	0	0	0	- %	
その他	千円	250	564	777	213	37.8 %	
建物焼損床面積	㎡	1,273	1,344	1,534	190	14.1 %	
建物焼損表面積	㎡	3	56	28	△ 28	△ 49.8 %	
林野焼損面積	a	2	6	7	1	16.7 %	
焼損棟数	棟	14	22	20	△ 2	△ 9.1 %	
り災世帯数	世帯	11	12	7	△ 5	△ 41.7 %	
り災人員	人	29	23	14	△ 9	△ 39.1 %	
死者	人	0	0	2	2	- %	
負傷者	人	2	2	3	1	50.0 %	
1ヶ月平均	出火件数	件	2	2	3	1	24.0 %
	損害額	千円	3,816	3,434	8,456	5,022	146.3 %
	建物焼損床面積	㎡	106	112	128	16	14.1 %
	林野焼損面積	a	0	1	1	0	16.7 %
出火率	件	6	6	7	1	25.8 %	
面積(国土地理院)	km ²	1,077	1,077	1,077	0	- %	
人口	人	45,472	44,877	44,230	△ 647	△ 1.4 %	
世帯数	世帯	20,729	20,620	20,549	△ 71	△ 0.3 %	

備考 増減及び増減率は平成27年と平成28年の比較を表す
人口・世帯数は住民基本台帳(各年4月1日現在)による

第3表 市町別火災発生状況

区 分	単 位	江津市	川本町	美郷町	邑南町	
出火件数	件	12	3	5	11	
建物	件	3	2	4	3	
林野	件	1	0	0	1	
車両	件	1	1	0	1	
船舶	件	0	0	0	0	
その他	件	7	0	1	6	
損害額	千円	7,484	47,680	39,106	7,199	
建物	千円	5,081	47,079	38,652	6,469	
林野	千円	0	0	0	10	
車両	千円	2,100	601	0	700	
船舶	千円	0	0	0	0	
その他	千円	303	0	454	20	
建物焼損床面積	m ²	182	610	493	249	
建物焼損表面積	m ²	20	0	0	8	
林野焼損面積	a	3	0	0	4	
焼損棟数	棟	6	4	5	5	
り災世帯数	世帯	3	1	2	1	
り災人員	人	5	2	5	2	
死 者	人	1	1	0	0	
負 傷 者	人	2	0	1	0	
1 ヶ 月 平 均	出 火 件 数	件	1.00	0.25	0.42	0.92
	損 害 額	千円	624	3,973	3,259	600
	建物焼損床面積	m ²	15.2	50.8	41.1	20.8
	林野焼損面積	a	0.3	0.0	0.0	0.3
出 火 率	件	4.90	8.72	9.90	9.76	
面 積(国土地理院)	km ²	268.51	106.39	282.92	419.22	
人 口	人	24,474	3,440	5,051	11,265	
世 帯 数	世帯	11,517	1,692	2,329	5,011	

備考 出火率とは、人口1万人当たりの出火件数を表す
人口・世帯数は住民基本台帳(平成28年3月31日現在)による

第4表 市町別・月別対前年火災発生状況(平成27年と平成28年の比較)

(1) 市町別火災発生状況

区 分	年別	出火件数						焼損棟数				り災世帯数			り災人員		
		計	建物	林野	車両	船舶	その他	全焼	半焼	部分	ぼや	全損	半損	小損	全損	半損	小損
江津市	27年	19	7	3	2		7	6	1	4	1	3		4	4		7
	28年	12	3	1	1		7	2		1	3	1		2	1		4
川本町	27年	2	2					3		1		2		1	8		1
	28年	3	2		1			4				1			2		
美郷町	27年	2	1				1	1		3				1			2
	28年	5	4				1	4			1	2			5		
邑南町	27年	2	2					2				1			1		
	28年	11	3	1	1		6	2	1	2		1			2		
合 計	27年	25	12	3	2		8	12	1	8	1	6		6	13		10
	28年	31	12	2	3		14	12	1	3	4	5		2	10		4

(2) 月別火災発生状況

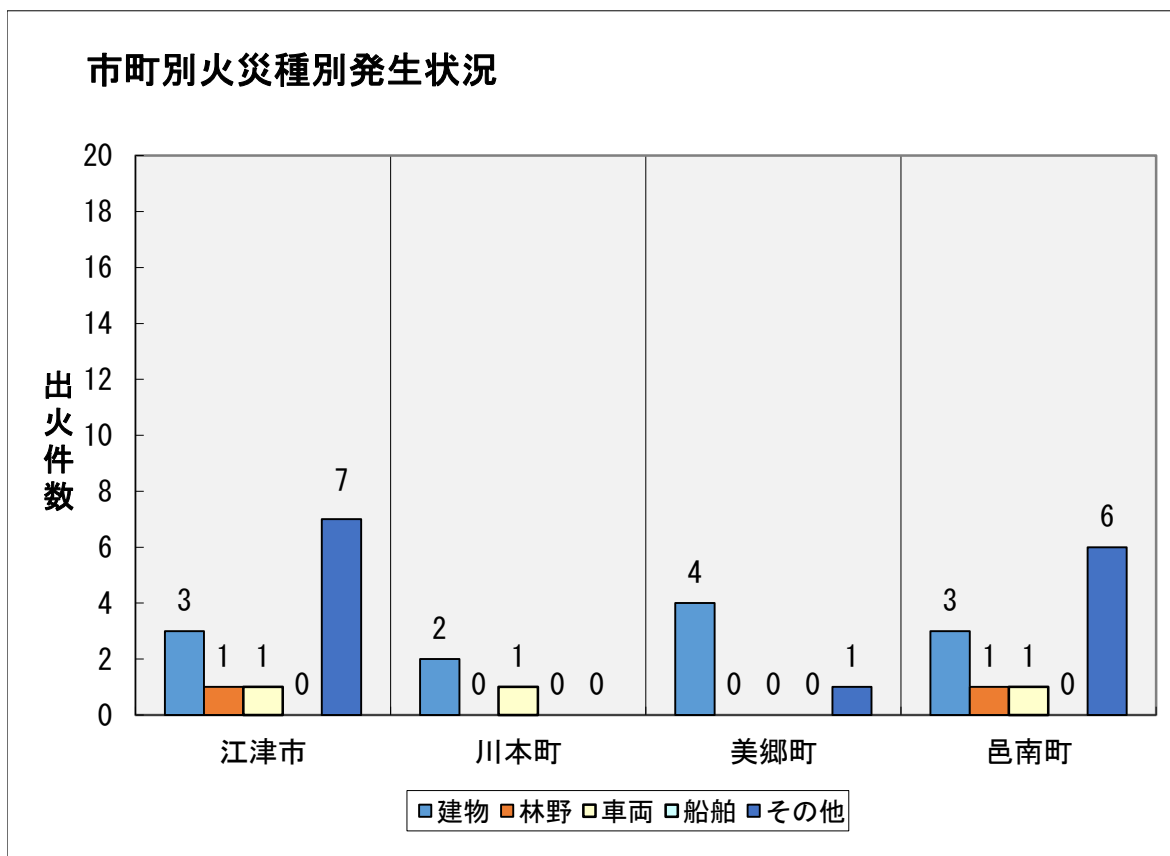
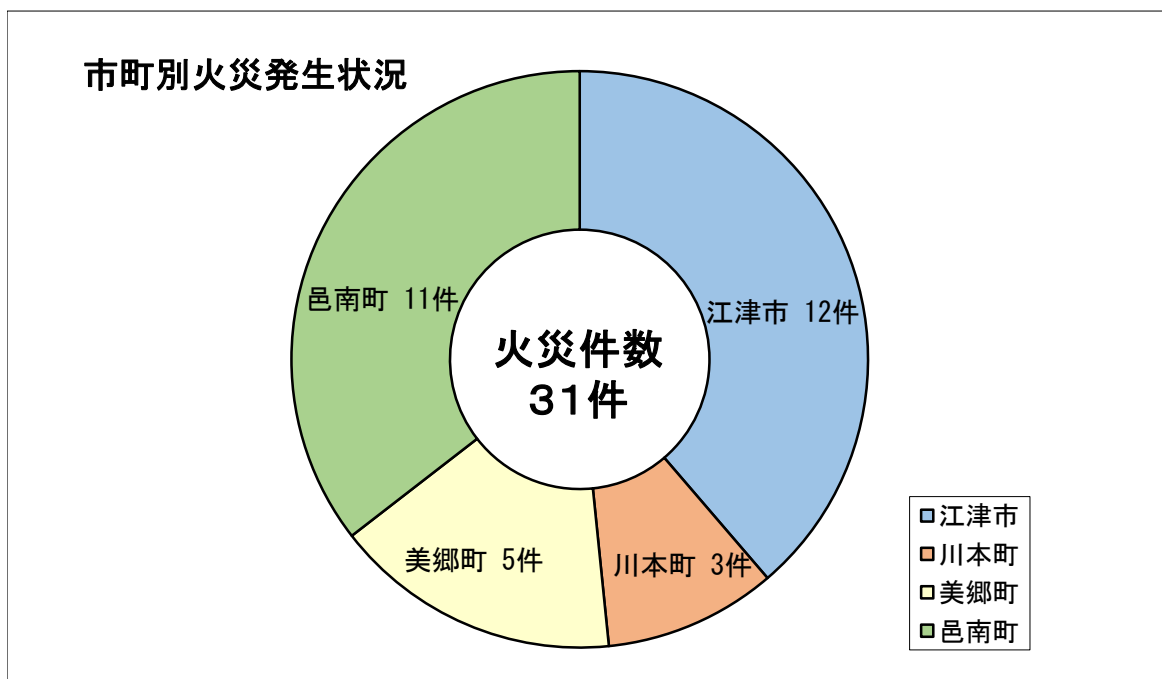
区 分	年別	出火件数						焼損棟数				り災世帯数			り災人員		
		計	建物	林野	車両	船舶	その他	全焼	半焼	部分	ぼや	全損	半損	小損	全損	半損	小損
1月	27年	2	2					3	1	1	1	1		1			2
	28年	4	2		2			2	1	1		2			4		
2月	27年	3	2				1	3		1		1		1	4		1
	28年	2	1				1	2		1	1	1		1	1		1
3月	27年	3	2				1	1		1		1		1	4		1
	28年	7	2	1	1		3	1			1						
4月	27年	3	2				1	2		1		1		1	1		1
	28年	2	1				1	2				1			3		
5月	27年	1					1										
	28年	1	1							1							
6月	27年	1	1					1		3				1			2
	28年	2	1				1	3									
7月	27年	2	1	1						1				1			3
	28年	2					2										
8月	27年	5	1		2		2	1				1			2		
	28年	4	1	1			2	1				1			2		
9月	27年	1					1										
	28年	3	2				1	1		1							
10月	27年	2		1			1										
	28年	2					2										
11月	27年																
	28年	2	1				1				1		1				3
12月	27年	2	1	1				1				1			1		
	28年																
合 計	27年	25	12	3	2		8	12	1	8	1	6		6	13		10
	28年	31	12	2	3		14	12	1	3	4	5		2	10		4

備考：建物床は床面積、建物表は表面積を、焼損面積の単位は建物＝㎡、林野・その他＝aで示す

死傷者		焼損面積				推定損害額(千円)					
死者	傷者	建物床	建物表	林野	その他	総額	建物	林野	車両	船舶	その他
	2	622	14	6	18	19,901	19,331	64	171		335
1	2	182	20	3	11	7,484	5,081		2,100		303
		303	7			16,444	16,361				83
1		610				47,680	47,079		601		
		76	35		17	573	545		25		3
	1	493	0		10	39,106	38,652				454
		343			3	4,286	4,139		4		143
		249	8.00	4	47	7,199	6,469	10	700		20
	2	1,344	56	6	38	41,204	40,376	64	200		564
2	3	1,534	28	7	68	101,469	97,281	10	3,401		777

死傷者		焼損面積				推定損害額(千円)					
死者	傷者	建物床	建物表	林野	その他	総額	建物	林野	車両	船舶	その他
		183	8			5,041	5,041				
1		640	5			34,362	33,053		1,301		8
		314	3		5	11,702	11,639				63
1		182	20		4	5,077	4,804				273
		82.0025	7		17	5,255	5,213				42
		20	0.1	3	50	21,501	19,380	10	2,100		11
		343	2		6	4,297	4,150		4		143
	1	289			0.235	5,621	5,296				325
					0.0027	1					1
			3			22	22				
		76	35			570	545		25		
		153			2	20,358	20,331				27
			1	0.7	0.001	23	8	4			11
	1				2	3					3
	1	254			6	6,996	6,531		171		294
		184		4	5.0017	14,105	13,976				129
					0.00085	10					10
		66			0.0095	419	419				
				0.033	4						
					2.0001	1					1
	1				3						
	1	92		5		7,309	7,249	60			
	2	1,344	56	6	38	41,204	40,376	64	200		564
2	3	1,534	28	7	68	101,469	97,281	10	3,401		777

グラフで見る市町別・火災種別発生状況



第5表 市町別・火災種別・月別発生状況

月別	種別	江津市					川本町					美郷町					邑南町				
		建物	林野	車両	船舶	その他	建物	林野	車両	船舶	その他	建物	林野	車両	船舶	その他	建物	林野	車両	船舶	その他
1月	(4件)					1		1								1			1		
2月	(2件)	1			1																
3月	(7件)			1							2				1		1				2
4月	(2件)										1										1
5月	(1件)														1						
6月	(2件)				1	1															
7月	(2件)				2																
8月	(4件)		1								1										2
9月	(3件)	1			1										1						
10月	(2件)				1																1
11月	(2件)	1			1																
12月																					
合計	(31件)	3	1	1	7	2		1			4			1	3	1	1				6

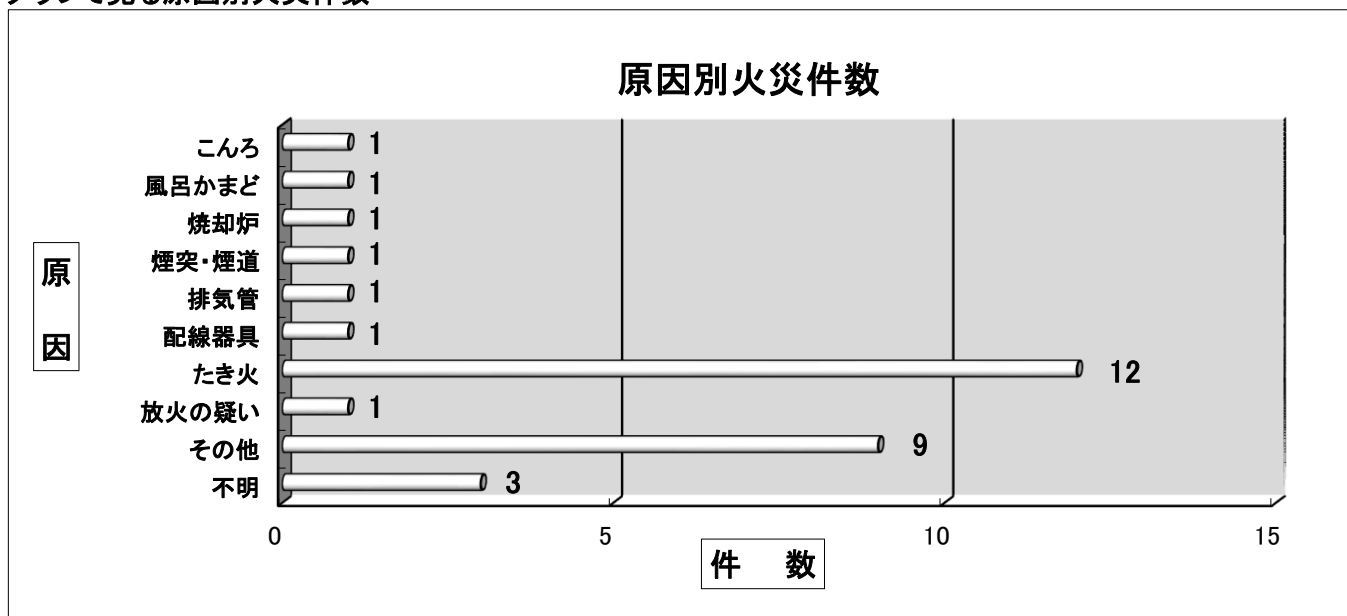
第6表 市町別・火災種別・原因別発生状況

原因別	種別	江津市					川本町					美郷町					邑南町				
		建物	林野	車両	船舶	その他	建物	林野	車両	船舶	その他	建物	林野	車両	船舶	その他	建物	林野	車両	船舶	その他
たばこ																					
こんろ		1																			
かまど																					
風呂かまど						1															
炉																					
焼却炉															1						
ストーブ																					
こたつ																					
ポイラー																					
煙突・煙道															1						
排気管																		1			
電気機器																					
電気装置																					
電灯・電話等の配線																					
内燃機関																					
配線器具						1															
火あそび																					
マッチ・ライター																					
たき火			1		5						1			1	1	1					2
溶接機・溶断機																					
灯火																					
衝突の火花																					
取灰																					
火入れ																					
放火																					
放火の疑い											1										
その他		1		1	2						1										4
不明		1						1			1										
計		3	1	1	7	2		1			4			1	3	1	1				6
合計		12					3					5					11				

第7表 月別・火災種別・原因別火災発生状況

原因(計)	月別(計)					1月 (4件)					2月 (2件)					3月 (7件)					4月 (2件)					5月 (1件)					6月 (2件)				
	建物	林野	車両	船舶	その他	建物	林野	車両	船舶	その他	建物	林野	車両	船舶	その他	建物	林野	車両	船舶	その他	建物	林野	車両	船舶	その他	建物	林野	車両	船舶	その他					
たばこ																																			
こんろ (1件)																																			
かまど																																			
風呂かまど (1件)	1																																		
炉																																			
焼却炉 (1件)																																			
ストーブ																																			
こたつ																																			
ボイラー																																			
煙突・煙道 (1件)	1																																		
排気管 (1件)			1																																
電気機器																																			
電気装置																																			
電灯・電話等の配線																																			
内燃機関																																			
配線器具 (1件)																											1								
火あそび																																			
マッチ・ライター																																			
たき火 (12件)										1	1	1			2							1								1					
溶接機・溶断機																																			
灯火																																			
衝突の火花																																			
取灰																																			
火入れ																																			
放火																																			
放火の疑い (1件)											1																								
その他 (9件)													1		1	1						1													
不明 (3件)			1		1																														
合計 (31件)	2		2		1					1	2	1	1		3	1						1	1					1		1					

グラフで見る原因別火災件数



第8表 火災発生時刻別・曜日別・月別火災発生状況

時刻別 月別	時 刻																
	0	1	2	3	4	5	6	7	8	9	10	11	12	13	14	15	16
	1	2	3	4	5	6	7	8	9	10	11	12	13	14	15	16	17
1月				1									1				
2月												1				1	
3月											2	1		1	1		1
4月									1		1						
5月													1				
6月						1		1									
7月										1			1				
8月									1								1
9月						1				1							
10月												1			1		
11月												1	1				
12月																	
計				1		2		1	2	2	3	4	4	1	2	1	2

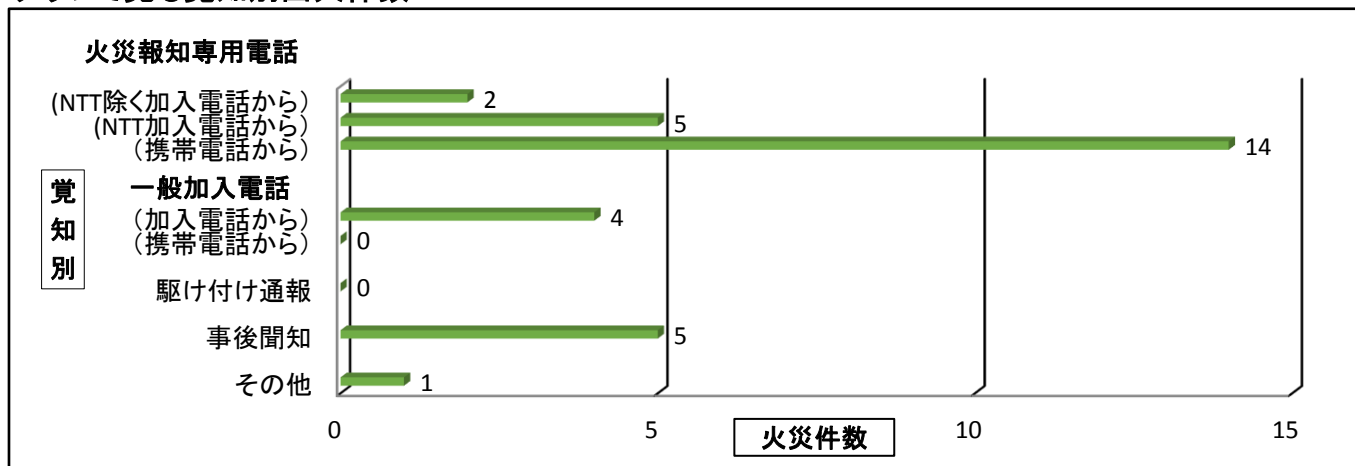
第9表 気象状況別・月別火災発生状況

風向別 月別	風 向 別																
	無風	北	北北東	北東	東北東	東	東南東	南東	南南東	南	南南西	南西	西南西	西	西北西	北西	北北西
1月	1			1							1				1		
2月										1	1						
3月			1			3						1		1			1
4月				2													
5月	1																
6月					1						1						
7月													1	1			
8月				2										1		1	
9月	1						1										1
10月			1		1												
11月			1										1				
12月																	
計	3		3	5	2	3	1			1	3	1	2	3	1	1	1

第10表 市町別・覚知方法別・火災種別火災発生件数

覚知別		市町別		江津市	川本町	美郷町	邑南町	合計		
		建物 林野 車両・船舶 その他						小計		
火災 報知 専用 電話	加入電話から NTT加入電話除く	建物			1		1	2	2	
		林野								
		車両・船舶 その他								
	加入電話から NTT加入電話	建物				1	2		3	5
		林野								
		車両・船舶 その他	1			1			2	
	携帯電話から	建物	1				1	2	4	14
		林野	1					1	2	
		車両・船舶 その他			1				1	
一般 加入 電話	加入電話から NTT加入電話	建物							4	
		林野								
		車両・船舶 その他	1				1	1		
	携帯電話から	建物								
		林野								
		車両・船舶 その他	2				1	3		
駆け付け通報		建物								
		林野								
		車両・船舶 その他								
事後 聞知	建物			2		1		3	5	
	林野									
	車両・船舶 その他			1			1	2		
その 他	建物								1	
	林野									
	車両・船舶 その他						1	1		
計	建物			3	2	4	3	12	31	
	林野			1			1	2		
	車両・船舶			1	1		1	3		
	その他			7		1	6	14		

グラフで見る覚知別出火件数



消しましょう

その火その時

その場所で

火 災 統 計 (平成28年版)

発行 平成29年2月
編集・発行 江津邑智消防組合
消防本部 予防課 予防係

〒695-0001
島根県江津市渡津町961番地19
TEL 0855-52-0119
FAX 0855-52-0201
E-mail yobou0002@gotsu119.or.jp
